

# Kalaallit Nunaanni Meeqqat Atuarfiat

2018-2019

## Folkeskolen i Grønland



# **Kalaallit Nunaanni Atuarfik**

## **2018-2019**

Ilinniartitaanermut Aqutsisoqarfik

Uddannelsesstyrelsen

## Imarisai

Siulequt	4
Atuarfik 2018/2019 Atuarfiit	5
Atuarfiup Siulersuisuisa Siulittaasui 2018/2019	16
Atuarfimmi atuartut amerlassusii	20
Misilitsinnerit ingerlanneqareersut	21
Inaarutaasumik misilitsinnermi 10. klassit angusaat tamakkiisumik takussutissiaq 2017-mi 2018-imilu	22
2018/2019-imi ilinniartitsisut	23
Kommunini atuarfinnut aqutsisut - 2018/2019	24
Atuarfinni ineqarfiutigisuni 2018/2019-imi atuartut	28
Illoqarfinni klassini atuaqatigiit amerlassusii	31
Atuartut amerlassusii 2018/2019	32
Atuarfiit 2018/2019	39
Immikkut atuartitsineq 2018/2019	53
Immikkut atuartitsinnermi ilinniartitsisorineqartut ilinniarsimasaat 2018/2019	55
Atuartut immikkut atuartitaanerannut peqqutit 2018/2019	56
Ilinniartitsisut tiimii 2018/2019	59

## SIULEQUT

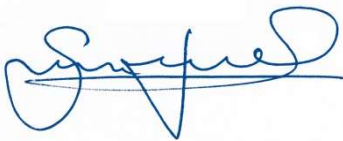
Saqqummersitaq "Kalaallit Nunaanni Atuarfik" kommunit/atuarfiit ukioq atuarfiusoq 2018/2019 pillugu Ilinniartitaanermut Aqutsisoqarfimmut kisitsisitigut nalunaarutaat tunngavigalugit suliaavoq. Nalunaarutit 1. oktober 2018-imi atuartut ilinniartitsisullu amerlassusiinik paasissutissartaqarput. Taakkua saniatigut saqqummersitaq ukiumi atuarfiusumi pineqartumi tiimit atuartitsivissatut pilersaarutaasut pillugit imaqarpoq.

Atuarfik pillugu inatsisip siunertaanik piviusunngortitsiniaanermi aamma atortuulersitsiniaalluni periuseqarnermi pingaartuuvoq, atuarfimmi pissutsit assigiinngitsut pillugit kisitsisitigut paasissutissanik nutaanik peqarnissaq. Atuarfinniit 1. oktoberimi nalunaarusiat paasissutissanut pisariaqartinneqartunut taakkununga ilaapput. Taamatuttaaq nalunaarusiaq najugaqarfinni oqartussaasut, atuarfiit siulersuisuisa kommunalbestyrelsillu atuarfinnik nakkutilliususaatitaanermi aamma sakkussaraat. Siunissaq isigalugu pitsaassutsimik periusissanillu suliniutinik sammisaqarnermi aammalu atuarfimmi atuartitsinerup siumut isigisumik aqqissuussaasumillu pitsanngorsarnissaanik siunertaqarnermi alloriarfinni aammalu inaarutaasumik misilitsinnerni ilikkagassatigut angusat kiisalu nalunaarusiaq manna ilaatittariaqarput.

Tamatumunnga peqatigitillugu atuarfiit nalunaarusiaat aammattaq tassaapput paasissutissat, atuarfiit pisortaasa ukiut tamaasa pitsaassutsimik nalunaarusiorneranni, taamatullu kommunit nakkutilliususaatitaanermi suliniutissaminnillu pingaarnersiuerminni tunngavigisinnaasaat.

Siusinnerusukkut saqqummiunneqartartunut sanilliullugu saqqummersitaq Kalaallit Nunaanni atuarfiup pingaartumik inatsisitigut ineriartortitaasimaneramik eqqartuineramik imaqanngilaq. Kisitsisit regneark atorlugu aaneqarsinnaasut eqqartorneqarnerat aallaqqaatigineqarpoq.

Neriuutigaarput saqqummersitaq atuarfiup ingerlanneqarneranut ilisimasaqarnermut atuarfiullu ammanerusumik eqqartorneqarneranut tunngavissiillunilu sakkussaajumaartoq.



Simon Lennert  
Aqutsisoqarfimmi pisortaq

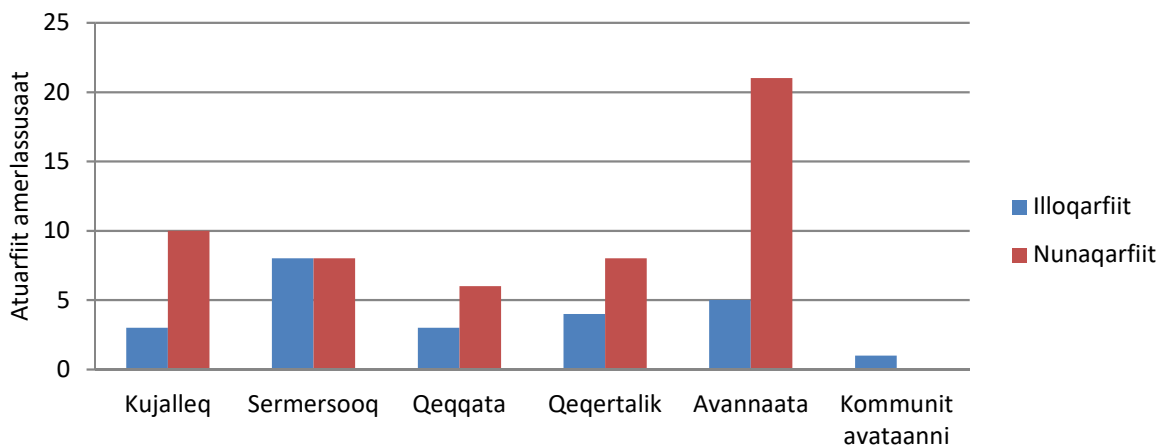
## Atuarfik 2018/2019

### Atuarfiit

Ukiumi atuarfiusumi 2018/2019-imi atuarfiit katillugit 77-iupput atuarnissamut allatsissimasunik atuartuutillit. Illoqarfinni atuarfiit 23-upput nunaqarfinnilu 54-iullutik. Taakkua saniatigut immikkut atuarfik Ado Lyngip Atuarfia Aasianniittoq aamma Tungujortuaraq Qaqortumiittoq, Tasersuup Atuarfiata ilagisaa, atuarfiutigineqarput. Kommune Kujallermi atuartut savaateqarfinni 12-ini angerlarsimaffimmini atuartuupput. Kommune Qeqertalimmi najugaqarfinni ataatsimi, tassa Kangerlummi, atuartut amerlanngitsut angerlarsimaffimmini atuartinneqarput.

Atuarfeqarpoq ataatsimik friskoleusumik, tassalu Nuuk Internationale Friskole, 201-it missaannik atuartulik. Atuarfiup privatusup taassuma atuartuisa ilinniartitsisuisalu amerlassusaat saqqummersitami matumani kisitsisini ilaanngillat.

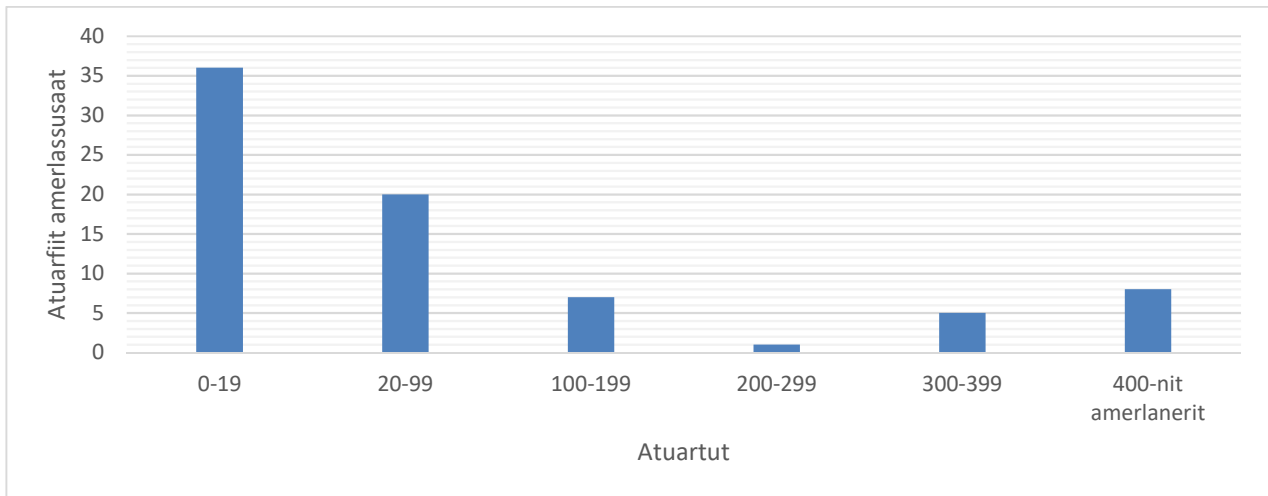
#### Takussutissiaq 1: Illoqarfinni nunaqarfinnilu atuarfiit kommuninut agguarlugit



Takussutissiami 1-imi takuneqarsinnaavoq atuarfiit 77-it qanoq illoqarfinnut nunaqarfinnullu agguarsimanersut. Takussutissiami erserpoq, Avannaata kommuniani amerlasuunik nunaqarfinni atuarfeqartoq, tassalu 21-inik.

Atuarfimmiit atuarfimmu atuartut amerlassusii annertuumik allanngorarput. Takussutissiap 2-p atuartut tamarmik atuarfinnut qanoq agguarsimanerat takutippaa.

## Takussutissiaq 2: Atuarfiit qanoq atuartoqartiginertik malillugu agguarsimanerat



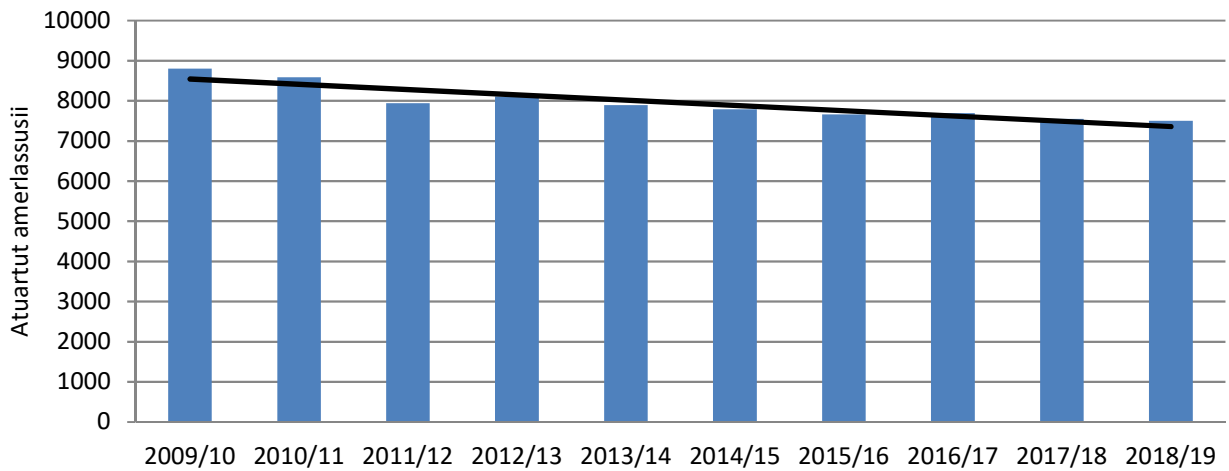
Takussutissiami erserpoq, atuarfiit affaat 19-inik taakkuninngaluunniit ikinnernik atuartuuteqartut. Tamanna nunaqarfinni amerlasuuni atuarfeqarneranik patsiseqarpoq. Tamatumunnga peqatigitillugu aamma erserpoq, atuarfiit 14-it 200-nik taakkuninngaluunniit amerlanernik atuartoqaramik angisuutut taaneqarsinnaasut.

Nunaqarfinni atuarfinni amerlanerni taamaallaat 7. klassi ilanngullugu atuartitsisoqartarpoq, atuartullu nunaqarfinneersut 8. klassimit 10. klassimi inaarutaasumik misilitsinnernut illoqarfinni atuartinneqartarput. Ukiumi atuarfiusumi 2018/2019-imi atuartut 183-it atuarfinni angerlarsimaffiusuni imaluunniit taakkununnga sanilliunneqarsinnaasuni najugaqarput. Atuartut taakkua amerlanersaat namminneq kommuniminni atuartuupput, kisianni katillugit atuartut 21-it kommunimi allami atuarput. Atuartut 0-it allatut inissitaapput, amerlasuutigut ilaqtariinni.

### Atuartut

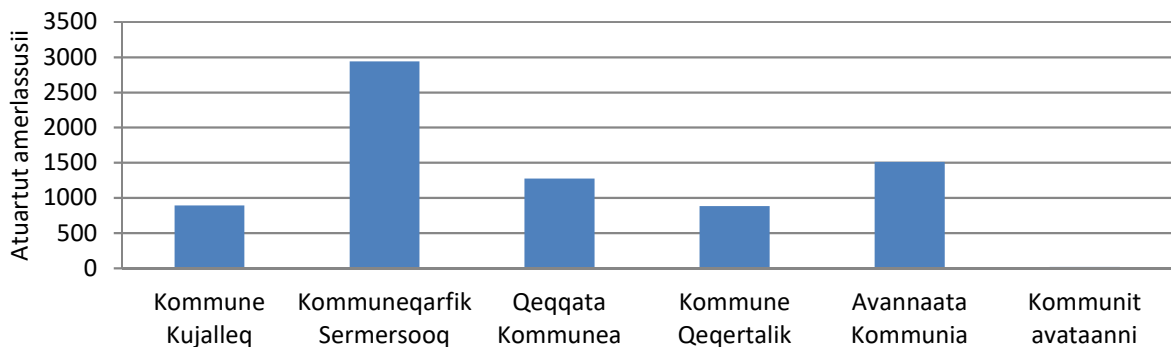
Ukiumi atuarfiusumi 2018/2019-imi atuartut 7.499-it atuarfinni allatsissimapput. Soorlu takussutissiaq 3-mi takuneqarsinnaasoq, ukiuni kingullerni qulini atuartut ikiliartorsimapput. Ukiumi atuarfiusumi 2009/2010-mi atuartut 8.797-it atuartuupput. Taamaalilluni ukiuni kingullerni qulini atuartut 15%-imik ikileriarput. Ukiuni amerlasuuni inunngortartut ikiliartornerat tamatumunnga patsisaanerpaavoq. Tamatumunnga peqatigitillugu taaneqassaaq, ukioq atuarfiusoq 2009/2010 aallarnerfigalugu 11. klasse atorunnaarmat.

### Takussutissiaq 3: Atuarfimmi atuartut amerlassusii



Atuartut kommunikkutaartumik agguarsimaneri takussutissiaq 4-mi takuneqarsinnaavoq.

### Takussutissiaq 4: Ukiumi atuarfiusumi 2017/2018-imi atuartut kommunikkutaartumik agguarsimaneri



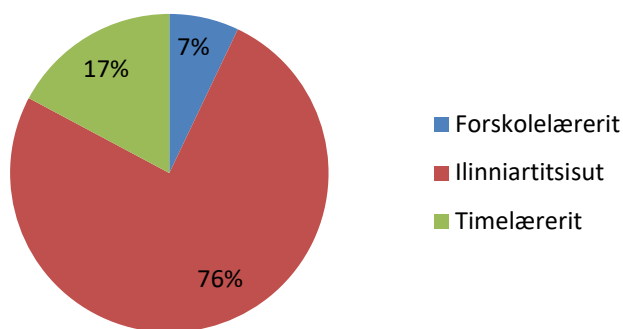
Takussutissiami erserpoq, Kommuneqarfik Sermersooq atuartuuteqarnerpaasoq, 2.939-nik atuartuuteqarami. Avannaata Kommunia tulliulluni 1.510-nik atuartuuteqarpoq.

Atuartut ilaat annertusisamik immikkut atuartitaapput. Ukiumi atuarfiusumi 2018/2019-imi katillugit atuartut 509-it ukiuni qulini atuarfiusuni assigiikannersumik agguarsimallutik annertusisamik atuartitaapput.

## Ilinniartitsisut

Ukiumi atuarfiusumi 2018/2019-imi ilinniartitsisut 1059-it atuarfimmi ilinniartitsisuupput. Takussutissiaq 5-imi qanoq agguarsimanerat takuneqarsinnaavoq.

### Takussutissiaq 5: Ilinniartitsisut immikkoortukkuutaarlugit agguarsimaneri (%)

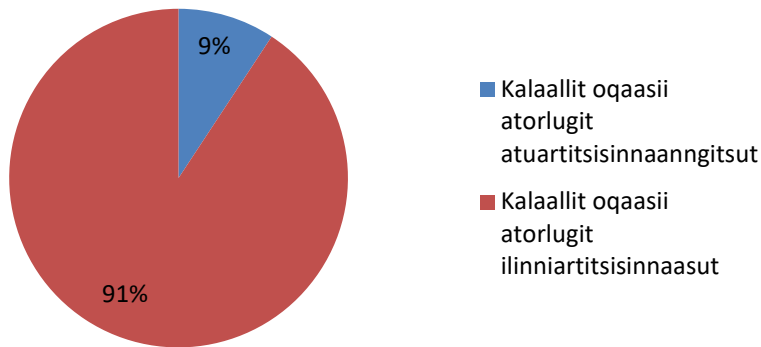


Ilinniartitsisut tamakkerlutik 76%-ii ilinniartitsisutut ilinniarsimasuupput. Taakkua amerlanersaat illoqarfiit atuarfiini annerni atorfeqarput. Ilinniartitsisut tamakkerlutik 17%-ii atuartitsisuupput (timelæreriupput), amerlanertigut nunaqarfiit atuarfiini atorfeqartut. Ilinniartitsisut tamakkerlutik sinneri 7%-it forskolelæreriupput.

Atuarfiit nalunaarutaanni atuarneqarsinnaavoq, ilinniartitsisut kalaallit oqaasii atorlugit atuartitsisinaanersut atuartitsisinaannginnersulluunniit. Ukiumi atuarfiusumi 2018/2019-imi taakkua agguarsimanerat takussutissiaq 6-imi erserpoq.



## Takussutissiaq 6: Ilinniartitsisut oqaatsimikkut piginnaasaqarfii



Takussutissiami erserpoq ilinniartitsisut amerlanerpaartaat kalaallit oqaasii atorlugit ilinniartitsisinnaasut. Ilinniartitsisut taamaallaat 9%-ii kalaallit oqaasii atorlugit ilinniartitsisinnaangillat.

Ilinniartitsisut kalaallit oqaasii atorlugit ilinniartitsisinnaasut ukiut kingulliit 20-it ingerlanerini malunnavissumik amerleriarsimapput, Ilinniarfissuarmi naammassisartut aalaakkaasumik amerlassuseqartarnerat peqatigalugu.

# **Folkeskolen i Grønland**

## **2018-2019**

Ilinniartitaanermik Aqutsisoqarfik

Uddannelsesstyrelsen

## Indholdsfortegnelse

Forord	12
Folkeskolen 2018/2019 Skolerne	13
Skolebestyrelsesformænd 2018/2019	16
Elevtal i folkeskolen	20
Aflagte prøver	21
Oversigt over 10. klassernes samlede resultater til de afsluttende prøver 2017 og 2018	22
Lærerpersonele 2018/2019	23
Ledelse i det kommunale skolevæsen 2018/2019	24
Kostplacerede elever 2018/2019	28
Byskolernes klassekvotient	31
Elevtal 2018/2019	32
Skoler 2018/2019	39
Specialundervisning 2018/2019	53
Specialundervisernes uddannelse 2018/2019	55
Årsager til elevernes modtagelse af specialundervisning 2018/2019	56
Lærertimeforbrug 2018/2019	59

## FORORD

Publikationen "Folkeskolen i Grønland" bygger på kommunernes/skolernes statistiske indberetning for skoleåret 2018/19 til Uddannelsesstyrelsen. Indberetningerne indeholder oplysninger om antallet af elever og lærere pr. 1. oktober 2018. Desuden indeholder publikationen oplysninger om det planlagte timetal for det indeværende skoleår.

I forbindelse med opfyldelse af folkeskolelovens formål og strategi for implementeringen er det vigtigt, at der foreligger opdaterede data om forskellige forhold vedrørende folkeskolen. 1. oktober indberetningerne fra skolerne er en vigtig del af dette databeredskab. Indberetningen udgør desuden en del af det beredskab, der knytter an til den tilsynsforpligtelse, der påhviler de lokale myndigheder, skolebestyrelserne og kommunalbestyrelserne. Sammen med de faglige resultater fra trintest og de afsluttende prøver kan indberetningen indgå i et fremadrettet arbejde med kvalitetssikringsinitiativer og strategier, der kan føre til en fremadrettet og systematisk kvalitetsudvikling af undervisningen i folkeskolen.

Skolernes indberetninger er samtidig et datamateriale, der på en hensigtsmæssig måde kan inddrages som en del af grundlaget for de kvalitetsrapporter, der hvert år skal udarbejdes af skolens leder som en del af det materiale, der lægges til grund for de kommunale tilsynsforpligtelser og kommunernes fokus- og indsatsområder.

I forhold til de hidtidige offentliggørelser er der i denne publikation skåret ned på den historiske gennemgang af særligt den lovmæssige gennemgang af folkeskolens udvikling i Grønland. Der indledes med en gennemgang af tallene, der kan hentes via regneark.

Det er vort håb, at publikationen kan være med til at bringe viden om folkeskolens virke og som redskab til øget åbenhed om folkeskolen.



Simon Lennert

Styrelseschef

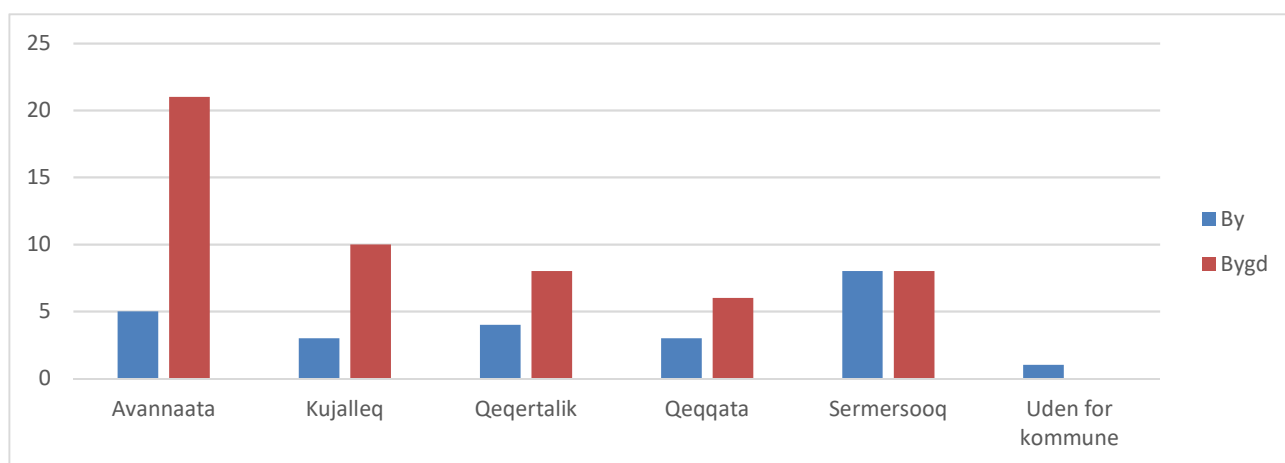
## Folkeskolen 2018/2019

### Skolerne

I skoleåret 2018/2019 er der i alt 77 skoler med indskrevne elever. Der er 23 skoler i byerne og 54 skoler i bygderne. Hertil kommer specialskolen, nemlig Ado Lyngep Atuarfia i Aasiaat og Tungujortuaraq i Qaqortoq der indgår under Tasersuup Atuarfia. Endelig modtager nogle elever i Kommune kujalleq undervisning på fåreholderstederne, hvilket drejer sig om i alt 12 steder. I Kommune Qeqertalik modtager nogle elever hjemmeundervisning, hvilket drejer sig om ét sted, nemlig i Kangerluk.

Der er én privat friskole, nemlig Nuuk Internationale Friskole i Nuuk med ca. 201 elever. Tal for elever og lærere for privat skolen indgår ikke i tallene i denne publikation.

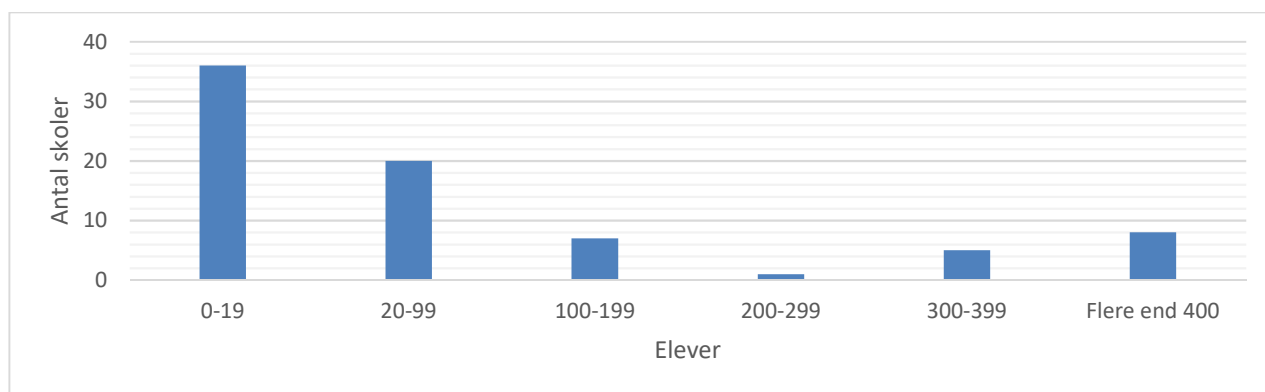
**Figur 1: By- og bygdeskoler fordelt på kommuner**



Figur 1 ovenfor viser hvordan de 77 skoler fordeler mellem byer og bygder. Som det fremgår skiller Avannaata Kommunia markant ud med et stort antal bygdeskoler, nemlig i alt 21.

Der er stor variation i antallet af elever pr. skole. Figur 2 viser hvordan skolerne fordeler sig i forhold til det samlede antal elever.

**Figur 2: Antal skoler fordelt efter antal elever**



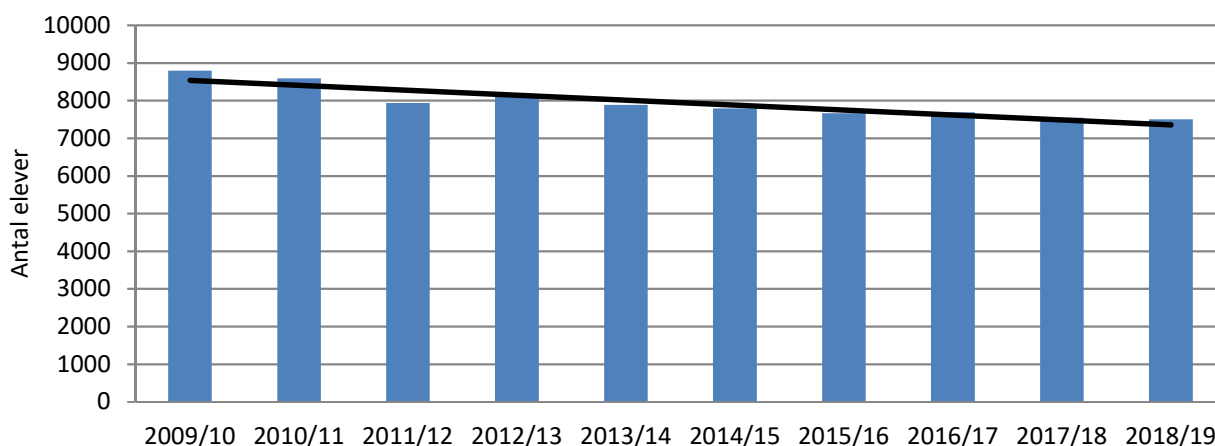
Som det fremgår af figuren, har omkring halvdelen skolerne elevtal på 19 elever og derunder. Det skyldes de mange skoler i bygderne. Samtidig ses det, at der er 14 skoler som kan karakteres som store skoler med et elevtal på 200 og derover.

De fleste bygdeskoler har kun undervisning fremtil 7. klasse og de modtager fra 8. klasse og til afgangsprøven i 10. klasse i byerne. I skoleåret 2018/2019 er i alt 183 på skolehjem eller placeret på anden vis. De fleste er placeret i hjemkommunen, men i alt 21 elever er placeret udenfor kommunen.

### Eleverne

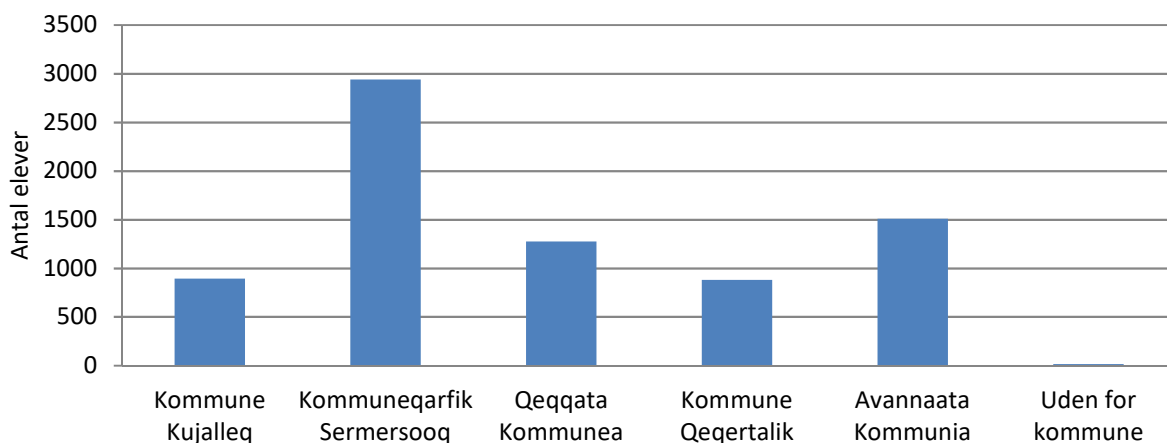
I skoleåret 2018/2019 var der indskrevet 7.499 elever i skolerne. Som det fremgår af figur 3, er elevtallet faldet gradvist over de seneste 10 skoleår. I skoleåret 2009/2010 var der 8.797 elever og faldet over den ti-årige periode er således på 15 %. Det skyldes for det første det faldende fødselstal gennem mange år. Samtidig skal det bemærkes, at 11. klasse bortfaldt fra og med skoleåret 2009/2010.

**Figur 3: Antal elever i folkeskolen**



Elevtallet fordelt på kommuner fremgår af figur 4.

**Figur 4: Elevtal i skoleåret 2018/2019 fordelt på kommuner**



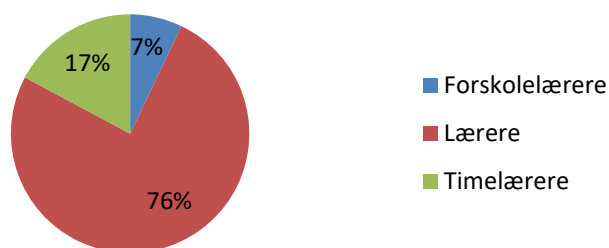
Af figuren fremgår det, at Kommuneqarfik Sermersooq har det største elevantal i landet, på 2.939 elever. Avannaata Kommunia har det næststørste antal med 1.510 elever.

Nogle elever modtager vidtgående specialundervisning. I skoleåret 2018/2019 drejer det sig om i alt 509 elever fordelt jævnt ud over de 10 klassetrin.

### Lærerne

I skoleåret 2018/2019 er der ansat 1059 lærere i skolevæsenet. De fordeler sig på følgende kategori, jf. figur 5.

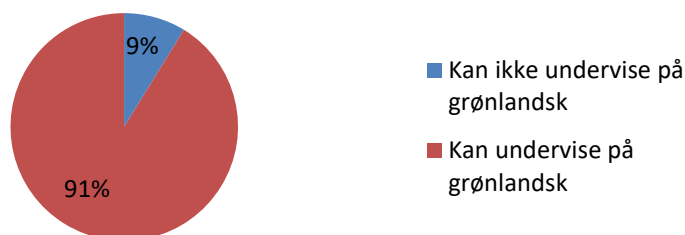
**Figur 5: Antallet af lærere fordelt på kategorier (%)**



Ud af det samlede lærere har 76 % en læreruddannelse bag sig. De er primært ansat i de større byskoler. Timelærerne udgør 17 % af det samlede antal lærere og disse er primært ansat i bygdeskolerne. Endelig er der et mindre antal forskolelærere som udgør 7 % af de samlede antal lærere.

Indberetningerne fra skolerne indeholder oplysninger om hvorvidt lærerne kan eller ikke kan undervise på grønlandsk. Fordelingen for skoleåret 2018/2019 fremgår af figur 6.

**Figur 6: Lærernes sproglige forudsætninger**



Det fremgår, at langt hovedparten af lærerne kan undervise i og på grønlandsk. Kun en mindre del af lærerpersonalet, nemlig 9 %, kan ikke undervise i og på grønlandsk.

Antallet af lærere der underviser i og på grønlandsk er steget markant gennem de sidste 20 år, i takt med at et stabilt antal dimittender fra Grønlands lærerseminarium.

**Atuarfiup Siulersuisuisa Siulittaasui 2018/2019**  
**Skolebestyrelsesformænd 2018/2019**

<b>Atuarfik Skole</b>	<b>Atuarfiup Siulittaasuini Siulittaasoq Skolebestyrelsesformand</b>
<b>Nanortalik</b>	Augustinus Augustinussen
Narsaq Kujalleq	Karen Bernhardtzen
Aappilattoq	Johan Gedionsen
Tasiusaq	Kristiane Isaksen
Alluitsup Paa	Naasunnguaq A Karolussen
Ammassivik	
<b>Qaqortoq</b>	Laila Lund
Saarloq	
Egalugaarsuit	Rosa Hansen
Qassimiut	
<b>Narsaq</b>	Parnuna Abelsen
Narsarsuaq	Kirsten Naja Paviassen
Qassiarsuk	Elna Jensen
Igaliku	Lillian Møller
<b>Ivittuut/Kangilinnguit</b>	
<b>Paamiut</b>	Andreas Geisler
Arsuk	
<b>Nuuk</b>	
Atuarfik Samuel Kleinschmidt	Martin Colstrup
Ukaliusaq	Morten Fleischer Holm
Atuarfik Hans Lyngø	Alyona Køhler
Nuussuup Atuarfia	Aviaq Møller
Kangillinnguit Atuarfiat	Thora Broberg
Qeqertarsuatsiaat	Martha Berglund
Kapisillit	Edna Mikkelsen



**Atuarfiup Siulersuisuisa Siulittaasui 2018/2019**  
**Skolebestyrelsesformænd 2018/2019**

<b>Atuarfik Skole</b>	<b>Atuarfiup Siulittaasuini Siulittaasoq Skolebestyrelsesformand</b>
<b>Maniitsoq</b>	
Atuarfik Kilaaseeraq	Anja Dragstrup
Kuuttartup Atuarfia	
Atammik	Debora-Beate Kristiansen
Napasooq	Akisoq Goliathsen
Kangaamiut	Elisabeth Kreutzmann
<b>Sisimiut</b>	
Minngortuunnguup Atuarfia	Dorthea Isaksen
Nalunnguarfiup Atuarfia	Petrine Jungersen
Tusilartut Atuarfiat	
Qinnguata Atuarfia	Karen Davidsen
Itilleq	Julie Enoksen Dahl
Sarfannuaq	Johanne Nathansen
<b>Kangaatsiaq</b>	Søren Brønlund
Attu	Lussin Marcussen
Iginniarfik	Ole Brandt
Ikerasaarsuk	Paneeraq Inûsugtok'
Niaqornaarsuk	Sara Petersen
<b>Aasiaat</b>	
Gammeqarfik	Dorthie Siegstad
Akunnaaq	Amalie Larsen
Kitsissuarsuit	Mina Larsen
<b>Qasigiannuit</b>	Siivertinnguaq Samuelsen
Ikamiut	Tupaarnaq Johansen

**Atuarfiup Siulersuisuisa Siulittaasui 2018/2019**  
**Skolebestyrelsesformænd 2018/2019**

<b>Atuarfik Skole</b>	<b>Atuarfiup Siulittaasuini Siulittaasoq Skolebestyrelsesformand</b>
<b>Ilulissat</b>	
Atuarfik Mathias Storch	
Atuarfik Jørgen Brønlund	Sikkersaq Mathæussen
Ilimanaq	Samuel Villadsen
Oqaatsut	Hans Eliassen
Qeqertaq	Susanne Emanuelsen
Saqqaq	Uluutannguaq Nathanielse Eriksen
<b>Qeqertarsuaq</b>	Ane Magdalene Olsen
Kangerluk	
<b>Uummannaq</b>	
Niaqornat	
Qaarsut	Dina Tobiassen
Ikerasak	Eva Davidsen
Saattut	Klara Samuelson
Ukkusissat	Paninnguaq Petersen
Illorsuit	
Nuugaatsiaq	
<b>Upernavik</b>	Knud Møldrup
Upernavik Kujalleq	Ane Marie Kristiansen
Kangersuatsiaq	Pele Gerth Svendsen
Aappilattoq	Johanne Aronsen
Naajaat	Regine Olsvig
Innaarsuit	Mette Kristensen
Tasiusaq	Mina E. Lundblad
Nutaarmiut	Emilie O. Heilmann
Nuussuaq	Arnaq H. Jensen
Kullorsuaq	Agnethe Olsen Fisker

**Atuarfiup Siulersuisuisa Siulittaasui 2018/2019**  
**Skolebestyrelsesformænd 2018/2019**

<b>Atuarfik Skole</b>	<b>Atuarfiup Siulittaasuini Siulittaasoq Skolebestyrelsesformand</b>
<b>Qaanaaq</b>	Mads-Ole Kristiansen
Savissivik	Karen I. Karlsen
Moriusaq	
Kangerlussuaq	
Qeqertat	Qitdlugtôk' Duneq
Siorapaluk	Pallunnguaq Duneq
<b>Ittoqqortoormiit</b>	
Ittaajimmiit	
Uunarteq	
<b>Tasiilaq</b>	Hjørdis Viberg
Isertoq	Jonathan Ignatiussen
Tiileriilaaq	Gert Ignatiussen
Kulusuk	Nikolaj Abelsen
Kuummiut	Jona Tukula
Sermiligaaq	Simmujuoq Taanaajik

**Meeqqat atuarfiini atuartut amerlassusii  
Elevtal i folkeskolen**

Ukioq atuarfiusoq Skoleår	Pinngitsooratik atuartitaasussat	Piumagunik atuartitaasussat	Katillugit I alt
	I undervisningspligtig alder	Over undervisningspligtig alder	
2004/2005	9286	1994	11280
2005/2006	9062	2017	11079
2006/2007	8674	2014	10688
2007/2008	8378	1895	10273
2008/2009	-	-	-
2009/2010	8797		8797
2010/2011	8586		8586
2011/2012	7939		7939
2012/2013	8108		8108
2013/2014	7886		7886
2014/2015	7787		7787
2015/2016	7661		7661
2016/2017	7687		7687
2017/2018	7543		7543
2018/2019	7499		7499

**Misilitsinnerit ingerlanneqareersut  
Aflagte prøver**

Naatsorsuinerup ilagaa atuarfimmi atuartut, 2014 minillugu kommunini inersimasunik  
atuartitsinnermi misilitsinnissamat piareersarfiit ilaammata  
Opgørelsen omfatter folkeskolens elever, undtagen 2014 som også omfatter kommunernes  
prøveforberedende voksenundervisning

**Atuarfimmi naggataarutaasumik allattariarsornikkut misilitsinnerit  
Folkeskolens afsluttende skriftlige prøver**

<b>Fagit immikkoortui/Fagdisciplin</b>	<b>2014</b>	<b>2015</b>	<b>2016</b>	<b>2017</b>	<b>2018</b>
Kalaallisut piginnaasanik misilitsinneq/Grønlandsk færdighed	820	610	598	648	634
Kalaallisut allaaserinninneq/Grønlandsk skriftlig fremstilling	824	612	602	643	637
Qallunaatut piginnaasanik misilitsinneq/Dansk færdighed	821	611	603	660	627
Qallunaatut allaaserinninneq/Dansk skriftlig fremstilling	816	609	599	661	620
Tuluttut piginnaasanik misilitsinneq/Engelsk færdighedsprøve	822	600	597	654	627
Tuluttut allaaserinninneq/Engelsk skriftlig fremstilling	818	589	599	648	616
Matematikkimi piginnaasanik misilitsinneq/Matematik færdighed	810	593	605	654	636
Matematikkimi kisitassat eqqarsaatigisariiallit/Matematik problem	811	606	603	654	641
Inuiaqatigiilerineq/Samfundsfag	288	228	-	-	-
Upperisalerineq isumalioqqissaarnerlu/Religion og filosofi	355	115	-	-	-
Pinnngortitalerineq/Naturfag	-	253	593	630	586
<b>Katillugit / I alt</b>	<b>7185</b>	<b>5426</b>	<b>5399</b>	<b>5852</b>	<b>5624</b>

- Fagi misilitsissutissatut makinneqanngilaq/Faget er ikke udtrykket

**Atuarfimmi naggataarutaasumik oqaluttariarsornikkut misilitsinnerit  
Folkeskolens afsluttende mundtlige prøver**

<b>Fagit immikkoortui/Fagdisciplin</b>	<b>2014</b>	<b>2015</b>	<b>2016</b>	<b>2017</b>	<b>2018</b>
Kalaallisut oqaluttariarsorneq/Grønlandsk mundtlig	381	210	203	220	226
Qallunaatut oqaluttariarsorneq/Dansk mundtlig	311	228	233	235	233
Tuluttut oqaluttariarsorneq/Engelsk mundtlig	340	217	214	241	212
Matematikkimi oqaluttariarsorneq/Matematik mundtlig	472	284	292	338	319
Inuiaqatigiilerineq/Samfundsfag	157	193	163	193	189
Upperisalerineq isumalioqqissaarnerlu/Religion og filosofi	99	154	208	185	139
Fysik/kemi / Fysik/kemi	332	316	304	311	315
Uumassusilerineq/Biologi	174	144	97	144	170
Pinnngortitaleriffiusumik nunalerineq/Naturgeografi	221	98	132	127	147
Allamiut oqaasiisa pingajuat/3. fremmedsprog	-	-	-	-	1
Sumiiffinni ataasiakkaani toqqagaq/Lokale valg	16	-	-	-	9
Aalajangersimasumik qulequtsiilluni suliamik saqqummiineq / Fremlæggelse af projektopgave	661	613	605	634	629
<b>Katillugit / I alt</b>	<b>3164</b>	<b>2457</b>	<b>2451</b>	<b>2628</b>	<b>2589</b>

Nalunaarut 3. januar 2009-meersoq malillugu pinngitsoornani aamma atuartut qinigaannik  
misilitsittarnerit aallartippit.

Obligatoriske og elevvalgte prøver efter bekendtgørelse nr. 3. af 9. januar 2009

**Oversigt over 10. klassernes samlede resultater til de afsluttende prøver i 2017 og 2018**

Samlet resultat af de afsluttende prøver 10. klasse	2017 - GGS skala						2018 - GGS skala					
	Elever til prøve	Karakter gns.	Karakterfordeling				Elever til prøve	Karakter gns.	Karakterfordeling			
			Fx og under	E	D - C	B - A			Fx og under	E	D - C	B - A
Grønlandsk, færdighedsprøve	648	5,09	3,4%	13,4%	72,8%	10,3%	634	5,71	4,9%	10,7%	67,8%	16,6%
Grønlandsk, skriftlig	643	5,55	8,4%	15,9%	55,5%	20,2%	637	5,34	8,6%	14,4%	55,0%	19,0%
Grønlandsk, mundtlig	220	5,98	8,6%	22,3%	35,5%	33,6%	226	5,99	8,4%	18,6%	43,8%	29,2%
Matematik, færdighedsregning	654	5,64	0,3%	26,9%	57,6%	15,1%	636	5,19	0,6%	25,9%	58,7%	14,8%
Matematik, problemregning	654	2,77	27,8%	30,1%	35,2%	6,9%	641	2,12	49,0%	22,2%	24,3%	4,5%
Matematik, mundtlig	338	5,01	15,1%	20,7%	44,7%	19,5%	319	5,27	10,0%	21,9%	46,7%	21,3%
Dansk, færdighedsprøve	660	5,38	11,1%	21,8%	43,9%	23,2%	627	4,64	13,2%	28,2%	42,1%	16,4%
Dansk, skriftlig	661	4,55	24,4%	22,4%	36,2%	17,2%	620	3,86	25,0%	23,1%	38,2%	13,7%
Dansk, mundtlig	235	5,08	22,6%	17,4%	31,5%	28,5%	233	4,32	26,6%	23,2%	29,2%	21,0%
Engelsk, færdighedsprøve	654	5,64	9,3%	16,2%	49,7%	24,8%	627	5,01	14,0%	20,1%	45,5%	20,4%
Engelsk, skriftlig	648	3,56	35,8%	20,3%	28,3%	15,6%	616	3,54	35,7%	20,6%	27,3%	16,4%
Engelsk, mundtlig	241	4,63	28,2%	19,9%	24,1%	27,8%	212	3,96	38,2%	11,3%	28,8%	21,7%
Samfundsfag, skriftlig	-	-	-	-	-	-	-	-	-	-	-	-
Samfundsfag, mundtlig	193	6,98	5,2%	13,0%	42,0%	39,9%	189	7,46	4,8%	14,3%	34,9%	46,0%
Religion og filosofi, skriftlig	-	-	-	-	-	-	-	-	-	-	-	-
Religion og filosofi, mundtlig	185	6,06	9,7%	22,7%	35,1%	32,4%	139	6,62	10,1%	19,4%	31,7%	38,9%
Naturfag, skriftlig	630	5,05	2,1%	6,8%	88,3%	2,9%	586	4,87	0,7%	7,7%	87,5%	4,1%
Fysik/kemi, mundtlig	311	5,3	10,3%	20,3%	48,9%	20,6%	315	5,28	9,8%	20,3%	48,6%	21,3%
Biologi, mundtlig	144	6,25	6,3%	20,8%	42,4%	30,6%	170	6,30	9,4%	12,9%	45,9%	31,8%
Naturgeografi, mundtlig	127	6,00	11,8%	18,9%	35,4%	33,9%	147	4,88	12,2%	19,7%	49,0%	19,1%
Projekt opgave	634	7,01	5,0%	15,1%	39,9%	39,9%	629	6,90	5,6%	17,0%	38,2%	39,3%

**2018/2019-imi ilinniartitsisut  
Lærerpersonele 2018/2019**

*Ilinniartitsisut kalaallisut aamma kalaallit oqaasiinik ilinniartitsisinnaasut:  
Undervisere, der kan undervise i og på grønlandsk:*

Forskolelærit / Forskolelærere	72
Ilinniartitsisut / Lærere	715
<b>Ilinniartitsisut katillugit / Undervisere i alt</b>	<b>787</b>

*Ilinniartitsisut kalaallisut aamma kalaallit oqaasiinik ilinniartitsisinnaa **nngitsut** :  
Undervisere, der **ikke** kan undervise i og på grønlandsk:*

Forskolelærit / Forskolelærere	3
Ilinniartitsisut / Lærere	87
<b>Ilinniartitsisut katillugit / Undervisere i alt</b>	<b>90</b>

<b>Katillugit timelærerit / Timelærere i alt:</b>	<b>182</b>
kalaallisut oqaasillit / grønlandsksprogede	179
qallunaatut oqaasillit / dansksprogede	3

<b>Timelærerit tiimii katillugit / I alt timelærertimer</b>	347.601,02
Ilinniartitsisutut atorfinnut 2080-inik ukiumut nalunaaquttamut akunneqartunut naatsorsorlugu:	167
Omregnet til lærerstillinger á 2080 árlige timer:	167

**Kommunini atuarfínnut aqutsisut - ukioq 2018-19**  
**Ledelse i det kommunale skolevæsen - skoleåret 2018-19**

<b>Tamakkerlugit Samlet</b>	<b>Katillugit I alt</b>	<b>Kalaallisut oqaaseqartut Grønlandssproget</b>	<b>Kalaallisut oqaaseqanngitsut Ikke grønlandssproget</b>
Pisortat Direktør/forvaltningschef	5	4	1
Pisortamut tullersorti Souschef for direktøren	0	0	0
Atuarfeqarnermut immikk. Pisortat / Fagchef-områdechef-skolechef	6	5	1
Atuarfiup pisortaaneri Ledende skoleinspektør	8	8	0
Atuarfiup pisortai Skoleinspektør	20	16	4
Pisortap tullersortai Viceskoleinspektør	25	22	3
<b>Aqutsisut tamakkerlugit Samlet ledelse</b>	<b>64</b>	<b>55</b>	<b>9</b>

<b>Kommune Kujalleq</b>	<b>Katillugit I alt</b>	<b>Kalaallisut oqaaseqartut Grønlandssproget</b>	<b>Kalaallisut oqaaseqanngitsut Ikke grønlandssproget</b>
Pisortat Direktør/forvaltningschef	1	1	
Pisortamut tullersorti Souschef for direktøren	0		
Atuarfeqarnermut immikk. Pisortat / Fagchef-områdechef-skolechef	1	1	
Atuarfiup pisortaaneri Ledende skoleinspektør	2	2	
Atuarfiup pisortai Skoleinspektør	1	1	
Pisortap tullersortai Viceskoleinspektør	3	3	



<b>Kommuneqarfik Sermersooq</b>	<b>Katillugit I alt</b>	<b>Kalaallisut oqaaseqartut Grønlandsksproget</b>	<b>Kalaallisut oqaaseqanngitsut Ikke grønlandsksproget</b>
Pisortat Direktør/forvaltningschef	1	1	
Pisortamut tullersorti Souschef for direktøren	0		
Atuarfeqarnermut immikk. Pisortat / Fagchef-områdechef- skolechef	1		1
Atuarfiup pisortaaneri Ledende skoleinspektør	1	1	
Atuarfiup pisortai Skoleinspektør	9	7	2
Pisortap tullersortai Viceskoleinspektør	8	7	1

<b>Qeqqata Kommunea</b>	<b>Katillugit I alt</b>	<b>Kalaallisut oqaaseqartut Grønlandsksproget</b>	<b>Kalaallisut oqaaseqanngitsut Ikke grønlandsksproget</b>
Pisortat Direktør/forvaltningschef	1		1
Pisortamut tullersorti Souschef for direktøren	0		
Atuarfeqarnermut immikk. Pisortat / Fagchef-områdechef- skolechef	2	2	
Atuarfiup pisortaaneri Ledende skoleinspektør	0		
Atuarfiup pisortai Skoleinspektør	4	3	1
Pisortap tullersortai Viceskoleinspektør	3	3	

<b>Kommune Qeqertalik</b>	<b>Katillugit I alt</b>	<b>Kalaallisut oqaaseqartut Grønlandsksproget</b>	<b>Kalaallisut oqaaseqanngitsut Ikke grønlandsksproget</b>
Pisortat Direktør/forvaltningschef	1	1	
Pisortamut tullersorti Souschef for direktøren	0		
Atuarfeqarnermut immikk. Pisortat / Fagchef-områdechef- skolechef	1	1	
Atuarfiup pisortaaneri Ledende skoleinspektør	4	4	
Atuarfiup pisortai Skoleinspektør	0		
Pisortap tullersortai Viceskoleinspektør	4	4	

<b>Avannaata Kommunia</b>	<b>Katillugit I alt</b>	<b>Kalaallisut oqaaseqartut Grønlandsksproget</b>	<b>Kalaallisut oqaaseqanngitsut Ikke grønlandsksproget</b>
Pisortat Direktør/forvaltningschef	1	1	
Pisortamut tullersorti Souschef for direktøren	0		
Atuarfeqarnermut immikk. Pisortat / Fagchef-områdechef- skolechef	1	1	
Atuarfiup pisortaaneri Ledende skoleinspektør	1	1	
Atuarfiup pisortai Skoleinspektør	5	4	1
Pisortap tullersortai Viceskoleinspektør	6	4	2

<b>Ado Lyngø</b>	<b>Katillugit I alt</b>	<b>Kalaallisut oqaaseqartut Grønlandssproget</b>	<b>Kalaallisut oqaaseqanngitsut Ikke grønlandssproget</b>
Atuarfiup pisortai Skoleinspektør	1	1	
Pisortap tullersortai Viceskoleinspektør	1	1	

## Atuarfinni ineqarfiutigisuni 2018/2019-imi atuartut

### Kostplacerede elever 2018/2019

Kalaallit Nunaanni atuarfinni ineqarfiutigisuni atuartut katillugit 183-it inissinneqarsimapput. Taakkunanga atuartut 16-it immikkut atuarfimmi "Ado Lyngep Atuarfia"-ni atuarpot.

Tamatuma saniatigut atuartut 21-it atuarfinni ineqarfiutigisuni kommunep avataani inissinneqarsimapput.

Taamaalilluni atuartut ineqarfiutigisunut inissinneqarsimasut katillutik 204-pput.

På kollegium i Grønland er i alt placeret 183 elever. Heraf er 16 elever placeret på specialskolen "Ado Lyngep Atuarfia". Herudover er 21 elever placeret på kollegium uden for hjemkommunen og 0 elever placeret på anden vis.

Kostplacerede elever er således i alt 204.

Kommune	Atuartut / Elever	
	Kommunip avataani Uden for kommunen	Allatut På anden vis
Qeqertalik	21	
<b>Katillugit / I alt</b>	<b>21</b>	<b>0</b>

**Atuarfinni ineqarfiutigisuni 2018/2019-imi atuartut  
Kostplacerede elever 2018/2019**

Klassinut agguataarneri / Fordeling på klassetrin:

Klassit Klassetrin	Ineqarfiutigisuni Kollegieplacerede	Kommunip avataani Uden for kommunene	Allatut På anden vis
10. klasse	92	21	
9. klasse	44		
8. klasse	31		
7. klasse			
6. klasse			
5. klasse			
4. klasse			
3. klasse			
2. klasse			
1. klasse			
Specialklasse	16		
<b>Katillugit / I alt</b>	<b>183</b>	<b>21</b>	<b>0</b>

**Atuarfinni ineqarfiutigisuni 2018/2019-imi atuartut  
Kostplacerede elever 2018/2019**

<b>Kommune</b>	<b>Katillugit / I alt</b>
Nanortalik	14
Qaqortoq	8
Narsaq	
Narsarsuaq	
Qassiarsuk	
Paamiut	
Nuuk	
Maniitsoq	7
Sisimiut	
Kangaatsiaq	
Aasiaat	22
Qasigiannugit	
Ilulissat	
Qeqertarsuaq	
Uummannaq	23
Upernavik	36
Avanersuaq	7
Ittoqqortoormiit	
Tasiilaq	50
Ado Lyngep Atuarfia	16
<b>Katillugit / I alt</b>	<b>183</b>

\* Atuartunut angerlarsimaffeqaranilu inissiaqanngilaq.

\* Ingen elevhjem eller kollegium.

**Illoqarfinni klassini atuaqatigiit amerlassusii**  
**Byskolernes klassekvotient**

<b>Atuarfik / Byskole</b>	<b>2015/2016</b>	<b>2016/2017</b>	<b>2017/2018</b>	<b>2018/2019</b>
Nanortalik	12	13	11	10
Qaqortoq	12	12	14	13
Narsaq	13	15	11	14
Paamiut	16	15	9	12
Nuuk / ASK	14	13	16	16
Nuuk / USK	21	21	20	20
Nuuk / Atuarfik Hans Lyngø	21	23	22	23
Nuuk / Nuussuup Atuarfia	14	13	9	13
Nuuk / Kangillinnguit	19	20	20	21
Maniitsoq / Kilaaseeraq	14	14	14	13
Sisimiut / Minngort. At.	16	12	11	14
Sisimiut / Nalunng. At.	14	14	11	13
Kangaatsiaq	13	10	9	9
Aasiaat / Gammeqarfik	12	13	13	14
Qasigiannnguit	14	15	11	10
Ilulissat / AMS	12	13	11	12
Ilulissat / AJB	17	15	15	14
Qeqertarsuaq	15	12	13	8
Uummannaq	12	13	13	18
Upernavik	14	15	14	13
Qaanaaq	10	11	9	10
Ittoqqortoormiit	10	10	6	5
Tasiilaq	15	15	15	15

Immikkut atuartitsinermi atuaqatigiit ilaanngillat.

Specialklasser ikke medregnet.

## Atuartut amerlassusii / Elevtal 2018/19

	Atuartut pinngitsooratik atuartuusussat		Atuartut ukioqatigiiaat		Immikkut klassimi atuartut
	Elever i undervisningspligtig alder		Elever årgange		Specialklasselever
	1. - 10.	1. - 3.	4. - 7.	8. - 10.	
<b>KOMMUNE KUJALLEQ</b>					
Nanortalik	194	55	84	55	18
Qaqortoq	462	130	193	139	42
Narsaq	221	60	92	69	20
Hjemmeundervisning	16	6	10	0	0
<b>Katillugit / I alt</b>	<b>893</b>	<b>251</b>	<b>379</b>	<b>263</b>	<b>80</b>
<b>KOMMUNEQARFIK SERMERSOOQ</b>					
Paamiut	159	40	65	54	17
Nuuk	2177	645	916	616	143
Ittoqqortoormiit	49	27	18	4	0
Tasiilaq	554	148	217	189	48
<b>Katillugit / I alt</b>	<b>2939</b>	<b>860</b>	<b>1216</b>	<b>863</b>	<b>208</b>
<b>QEQQATA KOMMUNIA</b>					
Maniitsoq	406	139	153	114	33
Sisimiut	870	266	357	247	74
<b>Katillugit / I alt</b>	<b>1276</b>	<b>405</b>	<b>510</b>	<b>361</b>	<b>107</b>
<b>KOMMUNE QEQERTALIK</b>					
Kangaatsiaq	181	46	78	57	5
Aasiaat	434	152	151	131	23
Qasigiannugit	144	40	63	41	6
Qeqertarsuaq	122	35	42	45	10
<b>Katillugit / I alt</b>	<b>881</b>	<b>273</b>	<b>334</b>	<b>274</b>	<b>44</b>
<b>AVANNAATA KOMMUNIA</b>					
Ilulissat	674	201	258	215	43
Uummannaq	298	75	120	103	12
Upernavik	417	133	152	132	11
Avanersuaq	121	37	51	33	4
<b>Katillugit / I alt</b>	<b>1510</b>	<b>446</b>	<b>581</b>	<b>483</b>	<b>70</b>
<b>ADO LYNGE</b>	<b>0</b>	<b>0</b>	<b>0</b>	<b>0</b>	<b>16</b>
<b>Katillugit / I alt</b>	<b>7499</b>	<b>2235</b>	<b>3020</b>	<b>2244</b>	<b>525</b>



## Atuartut amerlassusii / Elevtal 2018/19

	Atuartut pinngitsooratik atuartuusussat		Atuartut ukioqatigiiaat			Immikkut klassimi atuartut
	Elever i undervisningspligtig alder		Elever årgange			Specialklasselever
	1. - 10.	1. - 3.	4. - 7.	8. - 10.		
<b>NANORTALIK</b>						
Nanortalik	156	38	63	55	17	
Aappilattoq	6	3	3	0	0	
Narsaq Kujalleq	6	2	4	0	1	
Tasiusaq	9	4	5	0	0	
Alluitsup Paa	13	7	6	0	0	
Ammassivik	4	1	3	0	0	
<b>Katillugit / I alt</b>	<b>194</b>	<b>55</b>	<b>84</b>	<b>55</b>	<b>18</b>	
<b>QAQORTOQ</b>						
Qaqortoq	456	126	191	139	42	
Saarloq	0	0	0	0	0	
Eqalugaarsuit	6	4	2	0	0	
Qassimiut	0	0	0	0	0	
Specialskolen	0	0	0	0	0	
<b>Katillugit / I alt</b>	<b>462</b>	<b>130</b>	<b>193</b>	<b>139</b>	<b>42</b>	
<b>NARSAQ</b>						
Narsaq	197	52	84	61	19	
Igaliku	4	2	1	1	1	
Narsarsuaq	10	3	4	3	0	
Qassiarsuk	10	3	3	4	0	
<b>Katillugit / I alt</b>	<b>221</b>	<b>60</b>	<b>92</b>	<b>69</b>	<b>20</b>	
Hjemmeundervisning	16	6	10	0	0	
<b>Katillugit / I alt</b>	<b>16</b>	<b>6</b>	<b>10</b>	<b>0</b>	<b>0</b>	

## Atuartut amerlassusii / Elevtal 2018/19

	Atuartut pinngitsooratik atuartuusussat		Atuartut ukioqatigiiaat			Immikkut klassimi atuartut
	Elever i undervisningspligtig alder		Elever årgange			Specialklasselever
	1. - 10.	1. - 3.	4. - 7.	8. - 10.		
<b>IVITTUUT</b>						
Kangillinnguit	0	0	0	0	0	
<b>Katillugit / I alt</b>	<b>0</b>	<b>0</b>	<b>0</b>	<b>0</b>	<b>0</b>	
<b>PAAMIUT</b>						
Paamiut	153	38	61	54	17	
Arsuk	6	2	4	0	0	
<b>Katillugit / I alt</b>	<b>159</b>	<b>40</b>	<b>65</b>	<b>54</b>	<b>17</b>	
<b>NUUK</b>						
Samuel Kleinschmidt	404	119	172	113	41	
Ukaliusaq	449	115	199	135	23	
Atuarfik Hans Lynge	502	187	196	119	6	
Nuussuup Atuarfia	319	77	129	113	52	
Kangillinnguit	474	139	199	136	21	
Qeqertarsuatsiaat	21	7	14	0	0	
Kapisillit	8	1	7	0	0	
<b>Katillugit / I alt</b>	<b>2177</b>	<b>645</b>	<b>916</b>	<b>616</b>	<b>143</b>	
<b>MANIITSOQ</b>						
At. Kilaaseeraq	344	118	124	102	27	
Kuuttartup At.	0	0	0	0	0	
Atammik	23	10	9	4	2	
Napasog	5	2	2	1	0	
Kangaamiut	34	9	18	7	4	
<b>Katillugit / I alt</b>	<b>406</b>	<b>139</b>	<b>153</b>	<b>114</b>	<b>33</b>	

## Atuartut amerlassusii / Elevtal 2018/19

	Atuartut pinngitsooratik atuartuusussat		Atuartut ukioqatigiiaat			Immikkut klassimi atuartut
	Elever i undervisningspligtig alder		Elever årgange			Specialklasselever
	1. - 10.	1. - 3.	4. - 7.	8. - 10.		
<b>SISIMIUT</b>						
Minngort. At.	404	119	166	119	33	
Nalung. At.	367	120	145	102	31	
Tusilartut Atuarfiat	0	0	0	0	0	
Qinnguata Atuarfia	79	22	34	23	8	
Itilleq	3	0	3	0	0	
Sarfannguaq	17	5	9	3	2	
<b>Katillugit / I alt</b>	<b>870</b>	<b>266</b>	<b>357</b>	<b>247</b>	<b>74</b>	
<b>KANGAATSIAQ</b>						
Kangaatsiaq	87	21	34	32	2	
Attu	31	7	13	11	2	
Iginniarfik	10	2	4	4	0	
Ikerasaarsuk	18	6	8	4	0	
Niaqornaarsuk	35	10	19	6	1	
<b>Katillugit / I alt</b>	<b>181</b>	<b>46</b>	<b>78</b>	<b>57</b>	<b>5</b>	
<b>AASIAAT</b>						
Gammeqarfik	406	140	137	129	23	
Akunnaaq	6	3	3	0	0	
Kitsissuarsuit	5	3	2	0	0	
Ikamiut	17	6	9	2	0	
<b>Katillugit / I alt</b>	<b>434</b>	<b>152</b>	<b>151</b>	<b>131</b>	<b>23</b>	
<b>QASINGIANGUIT</b>						
Qasigiannguit	144	40	63	41	6	
<b>Katillugit / I alt</b>	<b>144</b>	<b>40</b>	<b>63</b>	<b>41</b>	<b>6</b>	

## Atuartut amerlassusii / Elevtal 2018/19

	Atuartut pinngitsooratik atuartuusussat		Atuartut ukioqatigiiat			Immikkut klassimi atuartut
	Elever i undervisningspligtig alder		Elever årgange			Specialklasselever
	1. - 10.	1. - 3.	4. - 7.	8. - 10.		
<b>ILULISSAT</b>						
At. Mathias Storch	319	104	109	106	39	
At. Jørgen Brønlund	314	82	126	106	4	
Ilimanaq	8	0	7	1	0	
Oqaatsut	3	1	2	0	0	
Qeqertaq	19	9	8	2	0	
Saqqaaq	11	5	6	0	0	
<b>Katillugit / I alt</b>	<b>674</b>	<b>201</b>	<b>258</b>	<b>215</b>	<b>43</b>	
<b>QEQERTARSUAQ</b>						
Qeqertarsuaq	121	34	42	45	10	
Kangerluk	1	1	0	0	0	
<b>Katillugit / I alt</b>	<b>122</b>	<b>35</b>	<b>42</b>	<b>45</b>	<b>10</b>	
<b>UUMMANNAQ</b>						
Uummannaq	203	46	70	87	11	
Niaqornat	5	1	4	0	0	
Qaarsut	22	4	10	8	1	
Ikerasak	22	8	12	2	0	
Saattut	31	8	17	6	0	
Ukkusissat	15	8	7	0	0	
Illorsuit	0	0	0	0	0	
Nuugaatsiaq	0	0	0	0	0	
<b>Katillugit / I alt</b>	<b>298</b>	<b>75</b>	<b>120</b>	<b>103</b>	<b>12</b>	

## Atuartut amerlassusii / Elevtal 2018/19

	Atuartut pinngitsooratik atuartuusussat		Atuartut ukioqatigiiat			Immikkut klassimi atuartut
	Elever i undervisningspligtig alder		Elever årgange			Specialklasselever
	1. - 10.	1. - 3.	4. - 7.	8. - 10.		
<b>UPERNAVIK</b>						
Upernavik	176	47	49	80	3	
Upernavik Kujalleq	28	10	12	6	0	
Kangersuatsiaq	21	5	10	6	0	
Aappilattoq	11	3	6	2	0	
Naajaat	4	2	2	0	0	
Innaarsuit	30	10	14	6	0	
Tasiusaq	39	10	20	9	4	
Nutaarmiut	6	2	4	0	0	
Nuussuaq	20	7	13	0	0	
Kullorsuaq	82	37	22	23	4	
<b>Katillugit / I alt</b>	<b>417</b>	<b>133</b>	<b>152</b>	<b>132</b>	<b>11</b>	
<b>AVANERSUAQ</b>						
Qaanaaq	106	32	44	30	4	
Savissivik	6	3	2	1	0	
Moriusaq	0	0	0	0	0	
Kangerlussuaq	0	0	0	0	0	
Qeqertat	4	1	2	1	0	
Siorapaluk	5	1	3	1	0	
<b>Katillugit / I alt</b>	<b>121</b>	<b>37</b>	<b>51</b>	<b>33</b>	<b>4</b>	

## Atuartut amerlassusii / Elevtal 2018/19

	Atuartut pinngitsooratik atuartuusussat		Atuartut ukioqatigiiat			Immikkut klassimi atuartut
	Elever i undervisningspligtig alder		Elever årgange			Specialklasselever
	1. - 10.	1. - 3.	4. - 7.	8. - 10.		
<b>ITTOQQORTOOR.</b>						
Ittoqqortoormiit	49	27	18	4	0	
Ittajimmiit	0	0	0	0	0	
Uunarteq	0	0	0	0	0	
<b>Katillugit / I alt</b>	<b>49</b>	<b>27</b>	<b>18</b>	<b>4</b>	<b>0</b>	
<b>AMMASSALIK</b>						
Tasiilaq	427	107	148	172	42	
Isertoq	9	4	5	0	0	
Ikkatseq	0	0	0	0	0	
Diileriilaaq	14	4	10	0	0	
Kulusuk	35	7	11	17	6	
Kuummiut	30	11	19	0	0	
Sermiligaaq	39	15	24	0	0	
Pin./fangstpl.	0	0	0	0	0	
<b>Katillugit / I alt</b>	<b>554</b>	<b>148</b>	<b>217</b>	<b>189</b>	<b>48</b>	
<b>KOMMUNIT AVATAANI / UDENFOR KOMMUNERNE</b>						
Ado Lyngep Atuarfia	16	0	0	16	0	
<b>Katillugit / I alt</b>	<b>16</b>	<b>0</b>	<b>0</b>	<b>16</b>	<b>0</b>	
<b>NUNA TAMAKKERLUGU / TOTAL I ALT</b>						
<b>Katillugit / I alt</b>	<b>7515</b>	<b>2235</b>	<b>3020</b>	<b>2260</b>	<b>509</b>	

## Atuarfiit / Skoler 2018/19

	Atuartut katillugit	Klassit katillugit	Atuartut	Atuartut	Atuartut	Atuartut
	Elever i alt	Klasser i alt	Elever 1. klasse	Elever 2. klasse	Elever 3. klasse	Elever 4. klasse
<b>KOMMUNE KUJALLEQ</b>						
Nanortalik	194	21	13	28	14	24
Qaqortoq	462	36	37	40	53	47
Narsaq	221	19	18	15	27	31
Hjemmeundervisning	16	12	2	1	3	2
<b>Katillugit / I alt</b>	<b>893</b>	<b>88</b>	<b>70</b>	<b>84</b>	<b>97</b>	<b>104</b>
<b>KOMMUNEQARFIK SERMERSOOQ</b>						
Paamiut	159	14	12	14	14	17
Nuuk	2177	121	195	203	247	248
Ittoqqortoormiit	49	9	7	12	8	3
Tasiilaq	554	42	42	52	54	57
<b>Katillugit / I alt</b>	<b>2939</b>	<b>186</b>	<b>256</b>	<b>281</b>	<b>323</b>	<b>325</b>
<b>QEQQATA KOMMUNIA</b>						
Maniitsoq	406	41	38	55	46	43
Sisimiut	870	70	77	98	91	94
<b>Katillugit / I alt</b>	<b>1276</b>	<b>111</b>	<b>115</b>	<b>153</b>	<b>137</b>	<b>137</b>
<b>KOMMUNE QEQERTALIK</b>						
Kangaatsiaq	181	24	17	15	14	16
Aasiaat	434	34	52	48	52	35
Qasigiannugit	144	14	17	12	11	22
Qeqertarsuaq	122	16	9	13	13	15
<b>Katillugit / I alt</b>	<b>881</b>	<b>88</b>	<b>95</b>	<b>88</b>	<b>90</b>	<b>88</b>
<b>AVANNAATA KOMMUNIA</b>						
Ilulissat	674	57	71	61	69	67
Uummannaq	298	25	25	23	27	30
Upernavik	417	55	49	37	47	42
Avanersuaq	121	14	13	9	15	11
<b>Katillugit / I alt</b>	<b>1510</b>	<b>151</b>	<b>158</b>	<b>130</b>	<b>158</b>	<b>150</b>
<b>ADO LYNGE</b>	<b>0</b>	<b>0</b>	<b>0</b>	<b>0</b>	<b>0</b>	<b>0</b>
<b>Katillugit / I alt</b>	<b>7499</b>	<b>0</b>	<b>694</b>	<b>736</b>	<b>805</b>	<b>804</b>

## Atuarfiit / Skoler 2018/19

Atuartut	Atuartut	Atuartut	Atuartut	Atuartut	Atuartut	Immikkut klassimi atuartut
Elever 5. klasse	Elever 6. klasse	Elever 7. klasse	Elever 8. klasse	Elever 9. klasse	Elever 10. klasse	Special- klasselever
18	20	22	16	22	17	18
48	46	52	41	53	45	42
23	19	19	29	24	16	20
4	2	2	0	0	0	0
<b>93</b>	<b>87</b>	<b>95</b>	<b>86</b>	<b>99</b>	<b>78</b>	<b>80</b>
12	20	16	26	8	20	17
223	243	202	222	194	200	143
3	4	8	3	0	1	0
51	60	49	68	61	60	48
<b>289</b>	<b>327</b>	<b>275</b>	<b>319</b>	<b>263</b>	<b>281</b>	<b>208</b>
38	33	39	34	39	41	33
94	89	80	87	81	79	74
<b>132</b>	<b>122</b>	<b>119</b>	<b>121</b>	<b>120</b>	<b>120</b>	<b>107</b>
25	14	23	22	25	10	5
41	40	35	43	34	54	23
16	11	14	9	13	19	6
7	9	11	20	12	13	10
<b>89</b>	<b>74</b>	<b>83</b>	<b>94</b>	<b>84</b>	<b>96</b>	<b>44</b>
73	55	63	69	81	65	43
27	29	34	32	34	37	12
32	33	45	45	44	43	11
12	14	14	15	8	10	4
<b>144</b>	<b>131</b>	<b>156</b>	<b>161</b>	<b>167</b>	<b>155</b>	<b>70</b>
0	0	0	0	0	0	0
<b>747</b>	<b>741</b>	<b>728</b>	<b>781</b>	<b>733</b>	<b>730</b>	<b>509</b>



## Atuarfiit / Skoler 2018/19

	Atuartut katillugit	Klassit katillugit	Atuartut	Atuartut	Atuartut	Atuartut
	Elever i alt	Klasser i alt	Elever 1. klasse	Elever 2. klasse	Elever 3. klasse	Elever 4. klasse
<b>NANORTALIK</b>						
Nanortalik	156	15	12	15	11	17
Aappilattoq	6	1	0	3	0	1
Narsaq Kujalleq	6	1	1	0	1	2
Tasiusaq	9	1	0	4	0	1
Alluitsup Paa	13	2	0	5	2	1
Ammassivik	4	1	0	1	0	2
<b>Katillugit / I alt</b>	<b>194</b>	<b>21</b>	<b>13</b>	<b>28</b>	<b>14</b>	<b>24</b>
<b>QAQORTOQ</b>						
Qaqortoq	456	35	36	38	52	47
Saarloq	0	0				
Eqalugaarsuit	6	1	1	2	1	0
Qassimiut	0	0				
Specialskolen	0	0				
<b>Katillugit / I alt</b>	<b>462</b>	<b>36</b>	<b>37</b>	<b>40</b>	<b>53</b>	<b>47</b>
<b>NARSAQ</b>						
Narsaq	197	14	15	15	22	29
Igaliku	4	1	0	0	2	0
Narsarsuaq	10	2	2	0	1	1
Qassiarsuk	10	2	1	0	2	1
<b>Katillugit / I alt</b>	<b>221</b>	<b>19</b>	<b>18</b>	<b>15</b>	<b>27</b>	<b>31</b>
Hjemmeundervisng	16	12	2	1	3	2
<b>Katillugit / I alt</b>	<b>16</b>	<b>12</b>	<b>2</b>	<b>1</b>	<b>3</b>	<b>2</b>

## Atuarfiit / Skoler 2018/19

Atuartut	Atuartut	Atuartut	Atuartut	Atuartut	Atuartut	Immikkut klassimi atuartut
Elever 5. klasse	Elever 6. klasse	Elever 7. klasse	Elever 8. klasse	Elever 9. klasse	Elever 10. klasse	Special- klasselever
11	17	18	16	22	17	17
0	2	0	0	0	0	
1	0	1	0	0	0	1
2	1	1	0	0	0	
4	0	1	0	0	0	
0	0	1	0	0	0	
<b>18</b>	<b>20</b>	<b>22</b>	<b>16</b>	<b>22</b>	<b>17</b>	<b>18</b>
47	45	52	41	53	45	42
1	1	0	0	0	0	
<b>48</b>	<b>46</b>	<b>52</b>	<b>41</b>	<b>53</b>	<b>45</b>	<b>42</b>
21	18	16	26	20	15	19
0	1	0	1	0	0	1
1	0	2	0	3	0	
1	0	1	2	1	1	
<b>23</b>	<b>19</b>	<b>19</b>	<b>29</b>	<b>24</b>	<b>16</b>	<b>20</b>
4	2	2				
<b>4</b>	<b>2</b>	<b>2</b>	<b>0</b>	<b>0</b>	<b>0</b>	<b>0</b>

## Atuarfiit / Skoler 2018/19

	Atuartut katillugit	Klassit katillugit	Atuartut	Atuartut	Atuartut	Atuartut
	Elever i alt	Klasser i alt	Elever 1. klasse	Elever 2. klasse	Elever 3. klasse	Elever 4. klasse
<b>IVITTUUT</b>						
Kangilinnguit	0	0				
<b>Katillugit / I alt</b>	<b>0</b>	<b>0</b>	<b>0</b>	<b>0</b>	<b>0</b>	<b>0</b>
<b>PAAMIUT</b>						
Paamiut	153	13	12	13	13	15
Arsuk	6	1	0	1	1	2
<b>Katillugit / I alt</b>	<b>159</b>	<b>14</b>	<b>12</b>	<b>14</b>	<b>14</b>	<b>17</b>
<b>NUUK</b>						
Samuel Kleinschmidt	404	25	29	44	46	40
Ukaliusaq	449	23	39	32	44	53
Atuarfik Hans Lynge	502	22	45	67	75	70
Nuussuup Atuarfia	319	25	28	18	31	32
Kangilinnguit	474	23	52	40	47	46
Qeqertarsuatsiaat	21	2	2	1	4	4
Kapisillit	8	1	0	1	0	3
<b>Katillugit / I alt</b>	<b>2177</b>	<b>121</b>	<b>195</b>	<b>203</b>	<b>247</b>	<b>248</b>
<b>MANIITSOQ</b>						
At. Kilaaseeraq	344	27	32	48	38	40
Kuuttartup At.	0	0				
Atammik	23	5	4	2	4	1
Napasog	5	2	0	1	1	0
Kangaamiut	34	7	2	4	3	2
<b>Katillugit / I alt</b>	<b>406</b>	<b>41</b>	<b>38</b>	<b>55</b>	<b>46</b>	<b>43</b>

## Atuarfiit / Skoler 2018/19

Atuartut	Atuartut	Atuartut	Atuartut	Atuartut	Atuartut	Immikkut klassimi atuartut
Elever 5. klasse	Elever 6. klasse	Elever 7. klasse	Elever 8. klasse	Elever 9. klasse	Elever 10. klasse	Special- klasseelever
<b>0</b>	<b>0</b>	<b>0</b>	<b>0</b>	<b>0</b>	<b>0</b>	<b>0</b>
11	19	16	26	8	20	17
1	1	0	0	0	0	
<b>12</b>	<b>20</b>	<b>16</b>	<b>26</b>	<b>8</b>	<b>20</b>	<b>17</b>
46	47	39	37	43	33	41
47	48	51	49	39	47	23
49	53	24	50	26	43	6
23	40	34	40	36	37	52
52	49	52	46	50	40	21
4	5	1	0	0	0	
2	1	1	0	0	0	
<b>223</b>	<b>243</b>	<b>202</b>	<b>222</b>	<b>194</b>	<b>200</b>	<b>143</b>
29	24	31	25	37	40	27
1	5	2	4	0	0	2
2	0	0	1	0	0	
6	4	6	4	2	1	4
<b>38</b>	<b>33</b>	<b>39</b>	<b>34</b>	<b>39</b>	<b>41</b>	<b>33</b>

## Atuarfiit / Skoler 2018/19

	Atuartut katillugit	Klassit katillugit	Atuartut	Atuartut	Atuartut	Atuartut
	Elever i alt	Klasser i alt	Elever 1. klasse	Elever 2. klasse	Elever 3. klasse	Elever 4. klasse
<b>SISIMIUT</b>						
Minngort. At.	404	29	35	42	42	38
Nalung. At.	367	28	36	47	37	42
Tusilartut Atuarfiat	0	0				
Qinnguata Atuarfia	79	8	6	5	11	10
Itilleq	3	1	0	0	0	0
Sarfannguaq	17	4	0	4	1	4
<b>Katillugit / I alt</b>	<b>870</b>	<b>70</b>	<b>77</b>	<b>98</b>	<b>91</b>	<b>94</b>
<b>KANGAATSIAQ</b>						
Kangaatsiaq	87	10	7	8	6	4
Attu	31	4	2	1	4	3
Iginniarfik	10	2	1	1	0	0
Ikerasaarsuk	18	3	1	3	2	4
Niaqornaarsuk	35	5	6	2	2	5
<b>Katillugit / I alt</b>	<b>181</b>	<b>24</b>	<b>17</b>	<b>15</b>	<b>14</b>	<b>16</b>
<b>AASIAAT</b>						
Gammeqarfik	406	30	47	44	49	33
Akunnaaq	6	1	1	1	1	1
Kitsissuarsuit	5	1	2	0	1	0
Ikamiut	17	2	2	3	1	1
<b>Katillugit / I alt</b>	<b>434</b>	<b>34</b>	<b>52</b>	<b>48</b>	<b>52</b>	<b>35</b>
<b>QASIGIANNGUIT</b>						
Qasigiannguit	144	14	17	12	11	22
<b>Katillugit / I alt</b>	<b>144</b>	<b>14</b>	<b>17</b>	<b>12</b>	<b>11</b>	<b>22</b>

## Atuarfiit / Skoler 2018/19

Atuartut	Atuartut	Atuartut	Atuartut	Atuartut	Atuartut	Immikkut klassimi atuartut
Elever 5. klasse	Elever 6. klasse	Elever 7. klasse	Elever 8. klasse	Elever 9. klasse	Elever 10. klasse	Special- klasselever
43	43	42	41	40	38	33
37	34	32	34	33	35	31
11	10	3	10	7	6	8
2	0	1	0	0	0	
1	2	2	2	1	0	2
<b>94</b>	<b>89</b>	<b>80</b>	<b>87</b>	<b>81</b>	<b>79</b>	<b>74</b>
13	8	9	14	9	9	2
3	3	4	2	8	1	2
3	1	0	1	3	0	
0	0	4	3	1	0	
6	2	6	2	4	0	1
<b>25</b>	<b>14</b>	<b>23</b>	<b>22</b>	<b>25</b>	<b>10</b>	<b>5</b>
39	36	29	42	33	54	23
0	0	2	0	0	0	
0	1	1	0	0	0	
2	3	3	1	1	0	
<b>41</b>	<b>40</b>	<b>35</b>	<b>43</b>	<b>34</b>	<b>54</b>	<b>23</b>
16	11	14	9	13	19	6
<b>16</b>	<b>11</b>	<b>14</b>	<b>9</b>	<b>13</b>	<b>19</b>	<b>6</b>

## Atuarfiit / Skoler 2018/19

	Atuartut katillugit	Klassit katillugit	Atuartut	Atuartut	Atuartut	Atuartut
	Elever i alt	Klasser i alt	Elever 1. klasse	Elever 2. klasse	Elever 3. klasse	Elever 4. klasse
<b>ILULISSAT</b>						
At. Mathias Storch	319	27	34	36	34	22
At. Jørgen Brønlund	314	23	33	19	30	38
Ilimanaq	8	1	0	0	0	3
Oqaatsut	3	1	1	0	0	1
Qeqertaq	19	3	2	4	3	2
Saqqaq	11	2	1	2	2	1
<b>Katillugit / I alt</b>	<b>674</b>	<b>57</b>	<b>71</b>	<b>61</b>	<b>69</b>	<b>67</b>
<b>QEQERTARSUAQ</b>						
Qeqertarsuaq	121	15	9	12	13	15
Kangerluk	1	1		1		
<b>Katillugit / I alt</b>	<b>122</b>	<b>16</b>	<b>9</b>	<b>13</b>	<b>13</b>	<b>15</b>
<b>UUMMANNAQ</b>						
Uummannaq	203	11	16	14	16	15
Niaqornat	5	1	0	0	1	1
Qaarsut	22	3	3	0	1	4
Ikerasak	22	3	2	2	4	3
Saattut	31	4	2	3	3	5
Ukkusissat	15	3	2	4	2	2
Illorsuit	0	0				
Nuugaatsiaq	0	0				
<b>Katillugit / I alt</b>	<b>298</b>	<b>25</b>	<b>25</b>	<b>23</b>	<b>27</b>	<b>30</b>

## Atuarfiit / Skoler 2018/19

Atuartut	Atuartut	Atuartut	Atuartut	Atuartut	Atuartut	Immikkut klassimi atuartut
Elever 5. klasse	Elever 6. klasse	Elever 7. klasse	Elever 8. klasse	Elever 9. klasse	Elever 10. klasse	Special- klasseelever
38	28	21	36	45	25	39
33	24	31	30	36	40	4
0	0	4	1	0	0	
0	1	0	0	0	0	
2	1	3	2	0	0	
0	1	4	0	0	0	
<b>73</b>	<b>55</b>	<b>63</b>	<b>69</b>	<b>81</b>	<b>65</b>	<b>43</b>
7	9	11	20	12	13	10
<b>7</b>	<b>9</b>	<b>11</b>	<b>20</b>	<b>12</b>	<b>13</b>	<b>10</b>
16	17	22	23	27	37	11
0	1	2	0	0	0	
4	0	2	3	5	0	1
2	4	3	1	1	0	
4	6	2	5	1	0	
1	1	3	0	0	0	
<b>27</b>	<b>29</b>	<b>34</b>	<b>32</b>	<b>34</b>	<b>37</b>	<b>12</b>



## Atuarfiit / Skoler 2018/19

	Atuartut katillugit	Klassit katillugit	Atuartut	Atuartut	Atuartut	Atuartut
	Elever i alt	Klasser i alt	Elever 1. klasse	Elever 2. klasse	Elever 3. klasse	Elever 4. klasse
<b>UPERNAVIK</b>						
Upernavik	176	14	16	15	16	16
Upernavik Kujalleq	28	5	4	0	6	4
Kangersuatsiaq	21	3	3	2	0	3
Aappilattoq	11	2	1	1	1	2
Naajaat	4	1			2	
Innaarsuit	30	10	1	3	6	2
Tasiusaq	39	8	5	3	2	6
Nutaarmiut	6	1	1		1	1
Nuussuaq	20	3	1	3	3	2
Kullorsuaq	82	8	17	10	10	6
<b>Katillugit / I alt</b>	<b>417</b>	<b>55</b>	<b>49</b>	<b>37</b>	<b>47</b>	<b>42</b>
<b>AVANERSUAQ</b>						
Qaanaaq	106	11	10	7	15	10
Savissivik	6	1	1	2	0	1
Moriusaq	0	0				
Kangerlussuaq	0	0				
Qeqertat	4	1	1	0	0	0
Siorapaluk	5	1	1	0	0	0
<b>Katillugit / I alt</b>	<b>121</b>	<b>14</b>	<b>13</b>	<b>9</b>	<b>15</b>	<b>11</b>

## Atuarfiit / Skoler 2018/19

Atuartut	Atuartut	Atuartut	Atuartut	Atuartut	Atuartut	Immikkut klassimi atuartut
Elever 5. klasse	Elever 6. klasse	Elever 7. klasse	Elever 8. klasse	Elever 9. klasse	Elever 10. klasse	Special- klasselever
10	9	14	23	21	36	3
1	2	5	3	3	0	
4	1	2	2	4	0	
1	1	2	2	0	0	
1		1				
2	4	6	4	2	0	
4	8	2	4	5		4
3						
3	2	6				
3	6	7	7	9	7	4
<b>32</b>	<b>33</b>	<b>45</b>	<b>45</b>	<b>44</b>	<b>43</b>	<b>11</b>
11	11	12	14	6	10	4
0	0	1	0	1	0	
1	0	1	1	0	0	
0	3	0	0	1	0	
<b>12</b>	<b>14</b>	<b>14</b>	<b>15</b>	<b>8</b>	<b>10</b>	<b>4</b>

## Atuarfiit / Skoler 2018/19

	Atuartut katillugit	Klassit katillugit	Atuartut	Atuartut	Atuartut	Atuartut
	Elever i alt	Klasser i alt	Elever 1. klasse	Elever 2. klasse	Elever 3. klasse	Elever 4. klasse
<b>ITTOQQORTOOR.</b>						
Ittoqqortoormiit	49	9	7	12	8	3
Ittaajimmiit	0	0				
Uunarteq	0	0				
<b>Katillugit / I alt</b>	<b>49</b>	<b>9</b>	<b>7</b>	<b>12</b>	<b>8</b>	<b>3</b>
<b>AMMASSALIK</b>						
Tasiilaq	427	28	28	38	41	31
Isertoq	9	2	1	1	2	4
Ikkatseq	0	0				
Tiileriilaaq	14	3	2	0	2	3
Kulusuk	35	4	3	4	0	5
Kuummiut	30	3	3	5	3	5
Sermiligaaq	39	2	5	4	6	9
Pin./fangstpl.	0	0				
<b>Katillugit / I alt</b>	<b>554</b>	<b>42</b>	<b>42</b>	<b>52</b>	<b>54</b>	<b>57</b>
<b>KOMMUNIT AVATAANI / UDENFOR KOMMUNERNE</b>						
Ado Lyngep Atuarfia	16	4				
<b>Katillugit / I alt</b>	<b>16</b>	<b>4</b>	<b>0</b>	<b>0</b>	<b>0</b>	<b>0</b>
<b>NUNA TAMAKKERLUGU / TOTAL I ALT</b>						
<b>Katillugit / I alt</b>	<b>7515</b>	<b>628</b>	<b>694</b>	<b>736</b>	<b>805</b>	<b>804</b>

1. klassit 1. klasser	2. klassit 2. klasser	3. klassit 3. klasser	4. klassit 4. klasser
43	40	41	40

**Klassit katillugit / Antal klasser i alt:**

**Klassit ukioqatigiiaanut agguanneqanngitsut katillugit:** 119  
**Ikke årgangsdelte klasser i alt:** 119

## Atuarfiit / Skoler 2018/19

Atuartut	Atuartut	Atuartut	Atuartut	Atuartut	Atuartut	Immikkut klassimi atuartut
Elever 5. klasse	Elever 6. klasse	Elever 7. klasse	Elever 8. klasse	Elever 9. klasse	Elever 10. klasse	Special- klasselever
3	4	8	3	0	1	
<b>3</b>	<b>4</b>	<b>8</b>	<b>3</b>	<b>0</b>	<b>1</b>	<b>0</b>
37	46	34	60	52	60	42
0	1	0	0	0	0	
3	2	2	0	0	0	
2	2	2	8	9	0	6
3	7	4	0	0	0	
6	2	7	0	0	0	
<b>51</b>	<b>60</b>	<b>49</b>	<b>68</b>	<b>61</b>	<b>60</b>	<b>48</b>
					16	
<b>0</b>	<b>0</b>	<b>0</b>	<b>0</b>	<b>0</b>	<b>16</b>	<b>0</b>
<b>747</b>	<b>741</b>	<b>728</b>	<b>781</b>	<b>733</b>	<b>746</b>	<b>509</b>
5. klassit 5. klasser	6. klassit 6. klasser	7. klassit 7. klasser	8. klassit 8. klasser	9. klassit 9. klasser	10. klassit 10. klasser	Immikkut Spec. klasser
43	39	37	40	39	43	116

Immikkut atuartitsineq - Specialundervisning											
Immikkut atuartitsineq	Inimi atuarfiusumi taassumaluunniit avataani kisimiilluni tapersersorneqarnikkut	Inimi atuarfiusumi taassumaluunniit avataani eqimattami tapersersorneqarnikkut	Akunnerni piffissanilu ataasiakkaani kisimiilluni atuartinneqarnikkut	Piffissani sivikitsukkaani atuartitsissutini tamarmiusuni kisimiilluni atuartinneqarnikkut	Akunnerni piffissanilu ataasiakkaani eqimattami atuartinneqarnikkut	Piffissami sivikitsumi atuartitsissutini tamarmiusuni eqimattami atuartinneqarnikkut	Atuarneq tamaat atuarnelluunniit annersaani atuatigiginni atuarnut immikkut atuartinneqarnissamut perorsaaniikkut ikiorserneqarnissamut pisariaqartitsisunut pilersinneqarsimasumi	Atuarfinni immikkut ittuni atuarfilluunniit immikkoortortaani immikkut pilersitani atuartinneqarnikkut.	Ulluunerani aamma ulloq unnuarlu neqeroortuni, Naalakkersuisut pilersitaanni akuerisaanniluunniit atuartinneqarnikkut.	Katillugit	
Specialundervisning	Individual støtte i eller uden for klassen	Støtte i en gruppe i eller uden for klassen	Individual undervisning i enkelte timer og perioder	Individual undervisning i kortere perioder i alle elevens timer	Undervisning i gruppe i enkelte timer og perioder	Undervisning i en gruppe i kortere perioder i alle elevens timer	Undervisning i en klasse, der er oprettet for elever, der har behov for specialundervisning eller anden specialpædagogisk bistand i hele undervisningstiden eller den overvejende del deraf (specialklasse)	Undervisning på særligt oprettede skoler eller skoleafsnit	Undervisning i tilknytning til de af Naalakkersuisut oprettede eller godkendte dag- og døgn tilbud	I alt	
2018/2019											
Nanortalik	Ilinn. tiimii Lærertimer	0	237	300	0	0	0	5128,76	0	0	5665,76
	Atuartut qass. Elevtal	0	139	1	0	0	0	17	0	0	157
Qaqortoq	Ilinn. tiimii Lærertimer	1164	0	0	0	1595	0	11137	0	0	13896
	Atuartut qass. Elevtal	2	0	0	0	0	0	42	0	0	44
Narsaq	Ilinn. tiimii Lærertimer	0	600	0	0	0	0	4051	0	0	4651
	Atuartut qass. Elevtal	0	3	0	0	0	0	19	0	0	22
Ivittuut	Ilinn. tiimii Lærertimer	0	0	0	0	0	0	0	0	0	0
	Atuartut qass. Elevtal	0	0	0	0	0	0	0	0	0	0
Paamiut	Ilinn. tiimii Lærertimer	0	0	0	7050	0	0	0	0	0	7050
	Atuartut qass. Elevtal	0	0	0	16	0	0	0	0	0	16
Nuuk	Ilinn. tiimii Lærertimer	0	870	787	150	1600	795	32408,85	0	0	36610,85
	Atuartut qass. Elevtal	0	5	83	5	78	75	160	0	0	406
Maniitsoq	Ilinn. tiimii Lærertimer	0	0	1378,32	1556,64	1322,3	0	4403,75	0	0	8661,01
	Atuartut qass. Elevtal	0	0	2	2	2	0	29	0	0	35
Sisimiut	Ilinn. tiimii Lærertimer	3033	0	570	0	1980	0	12693	3600	0	21876
	Atuartut qass. Elevtal	0	0	2	0	32	0	54	9	0	97
Kangaatsiaq	Ilinn. tiimii Lærertimer	300	740,4	687	1650	0	0	0	0	0	3377,4
	Atuartut qass. Elevtal	9	16	2	3	0	0	0	0	0	30
Aasiaat	Ilinn. tiimii Lærertimer	0	0	1274,25	0	888	0	5640	0	0	7802,25
	Atuartut qass. Elevtal	0	0	32	0	0	0	23	0	0	55
Qasigiannuit	Ilinn. tiimii Lærertimer	477	0	415,2	0	0	0	1094,7	0	0	1986,9
	Atuartut qass. Elevtal	2	0	0	0	0	0	7	0	0	9

Immikkut atuartsineq - Specialundervisning											
Immikkut atuartsineq  Specialundervisning  2018/2019	Inimi atuarfusumi taassumaluunniit avataani kisimiilluni tapersersorneqarnikkut	Inimi atuarfusumi taassumaluunniit avataani eqimattami tapersersorneqarnikkut	Akunnerni piffissanilu ataasiakkaani kisimiilluni atuartinneqarnikkut	Piffissani sivikitsukkaani atuartsissutini tamarmiusuni kisimiilluni atuartinneqarnikkut	Akunnerni piffissanilu ataasiakkaani eqimattami atuartinneqarnikkut	Piffissami sivikitsumi atuartsissutini tamarmiusuni eqimattami atuartinneqarnikkut	Atuarneq tamaat atuarerulluunniit annersaani atuaqatigiinni atuartunut immikkut atuartinneqarnissamat allatulluunniit immikkut itumik perorsaaniikkut ikiorserneqarnissamat pisariaqartitsisunut pilersinneqarsimasumi	Atuarfinni immikkut ittuni atuarfilluunniit immikkoortortaani immikkut pilersitani atuartinneqarnikkut.	Ulluenerani aamma ulloq unnuarlu neqeroortuni, Naalakkersuisut pilersitaanni akuerisaanniluunniit atuartinneqarnikkut.	Katillugit	
	Individuel støtte i eller uden for klassen	Støtte i en gruppe i eller uden for klassen	Individuel undervisning i enkelte timer og perioder	Individuel undervisning i kortere perioder i alle elevens timer	Undervisning i gruppe i enkelte timer og perioder	Undervisning i en gruppe i kortere perioder i alle elevens timer	Undervisning i en klasse, der er oprettet for elever, der har behov for specialundervisning eller anden specialpædagogisk bistand i hele undervisningstiden eller den overvejende del deraf (specialklasse)	Undervisning på særligt oprettede skoler eller skoleafsnit	Undervisning i tilknytning til de af Naalakkersuisut oprettede eller godkendte dag- og døgntilbud	I alt	
Ilulissat	Ilinn. tiimii Lærertimer	460,5	0	0	0	837	0	19232,73	10905,54	0	31435,77
	Atuartut qass. Elevtal	0	3	0	0	0	0	40	15	0	58
Qeqertarsuaq	Ilinn. tiimii Lærertimer	600	0	1200	600	0	0	1200	0	0	3600
	Atuartut qass. Elevtal	1	0	2	1	0	0	6	0	0	10
Uummanaq	Ilinn. tiimii Lærertimer	0	300	300	0	0	0	2850	0	0	3450
	Atuartut qass. Elevtal	0	1	1	0	0	0	11	0	0	13
Upernavik	Ilinn. tiimii Lærertimer	1800	279	1050	0	0	0	1200	0	0	4329
	Atuartut qass. Elevtal	0	53	3	0	0	0	6	0	0	62
Qaanaaq	Ilinn. tiimii Lærertimer	1200	0	0	0	0	0	0	0	0	1200
	Atuartut qass. Elevtal	4	0	0	0	0	0	0	0	0	4
Ittoqqortoormi	Ilinn. tiimii Lærertimer	0	0	0	0	0	0	0	0	0	0
	Atuartut qass. Elevtal	0	0	0	0	0	0	0	0	0	0
Ammassalik	Ilinn. tiimii Lærertimer	570	0	0	0	0	0	8520	0	0	9090
	Atuartut qass. Elevtal	3	0	0	0	0	0	44	0	0	47
Ado Lyngep Atuarfia	Ilinn. tiimii Lærertimer	0	0	0	0	0	0	0	0	0	0
	Atuartut qass. Elevtal	0	0	0	0	0	0	0	0	0	0
Nuna tamakkerlugu / Total	Ilin. tiimii Lærertimer	9604,5	3026,4	7961,77	11006,64	8222,3	795	109559,79	14505,54	0	164681,94
	Procenting./Procent	5,8%	1,8%	4,8%	6,7%	5,0%	0,5%	66,5%	8,8%	0,0%	100,0%
	Atuartut qass. Elevtal	21	220	128	27	112	75	458	24	0	1065

Tamakkiisumik takussutissat	Immikkut atuartsineq katillugu	Akunnerit atuartsiviusut katinneri	Samlet oversigt	Specialundervisning i alt	Det samlede læste undervisning
Atuartut amerlassusaat	1065	7515	Antal elever	1065,00	7515,00
Akunnerit atuartsiviit	164681,94	652102,12	Antal læste timer	164681,94	652102,12
Akun. atuarts./atuart. amerl.	154,63	86,77	Læste timer/elev i skolen	154,63	86,77
Atuarts. tamar. sanilliullugu	25,3%	100,0%	Del af samlet undervisning	25%	100%

**Ilinniartitsisorineqartut ilinniarsimasaat - Undervisernes uddannelse**

<b>Immikkut atuartitsineq</b>		Ilinniartitsisut perorsaanikkut immikkut ilinniaqqissimasut		Ilinniartitsisut ilinniarsimasut		Atuarfimmi piareersarfiusumi ilinniartitsisut ilinniarsimasut		Ilinniartitsisut ilinniarsimannigitsut			
		<b>Specialundervisning</b>		Læreruddannede med suppl. specialpæd. uddannelse		Læreruddannede		Forskolelærere		Ikke læreruddannede	
		<b>2018/2019</b>		Ilinniar. kat. Antal lærere	Ilinniar. tiimi Lærer-timer	Ilinniar. kat. Antal lærere	Ilinniar. tiimi Lærer-timer	Ilinniar. kat. Antal lærere	Ilinniar. tiimi Lærer-timer	Ilinniar. kat. Antal lærere	Ilinniar. tiimi Lærer-timer
Nanortalik	Imm. / Spec	0	0	8	3925,47	0	0	3	1740,29		
Qaqortoq	Imm. / Spec	0	0	8	12681,8	6	8284,34	6	4777,55		
Narsaq	Imm. / Spec	0	0	7	3331	1	720	1	600		
Ivittuut	Imm. / Spec	0	0	0	0	0	0	0	0		
Paamiut	Imm. / Spec	0	0	4	5640	1	1410	0	0		
Nuuk	Imm. / Spec	0	0	60	34560,85	3	2050	0	0		
Maniitsoq	Imm. / Spec	1	778,32	8	1832,07	4	2189,49	8	3861,13		
Sisimiut	Imm. / Spec	16	300	21	15438,75	8	4466,75	3	1670,5		
Kangaatsiaq	Imm. / Spec	0	0	6	2207,4	1	507	1	300		
Aasiaat	Imm. / Spec	0	0	9	6938,25	0	0	1	692,25		
Qasigiannugit	Imm. / Spec	6	1166,4	2	200,4	1	477	1	143,1		
Ilulissat	Imm. / Spec	2	731,85	28	22128,15	9	7604,25	3	971,22		
Qeqertarsuaq	Imm. / Spec	0	0	11	2850	2	750	0	0		
Uummannaq	Imm. / Spec	0	0	6	2040	1	600	3	810		
Upernavik	Imm. / Spec	1	150	7	2340	0	0	12	3960		
Qaanaaq	Imm. / Spec	0	0	1	600	0	0	1	600		
Ittoqqortoormiit	Imm. / Spec	0	0	0	0	0	0	0	0		
Ammassalik	Imm. / Spec	0	0	13	4098	0	0	13	4992		
Ado Lyngep Atuarfia	Imm. / Spec	0	0	0	0	0	0	0	0		
<b>Nuna tamak-kerlugu / Total</b>	<b>Imm. / Spec</b>	<b>26</b>	<b>3126,57</b>	<b>199</b>	<b>120812,14</b>	<b>37</b>	<b>29058,83</b>	<b>56</b>	<b>25118,04</b>		
	<b>I procent</b>	<b>8,2%</b>	<b>1,8%</b>	<b>62,6%</b>	<b>67,8%</b>	<b>11,6%</b>	<b>16,3%</b>	<b>17,6%</b>	<b>14,1%</b>		

**Immikkut atuartitsineq / Specialundervisning 2018/2019**  
**Atuartut immikkut atuartitaanerannut peqqutit/Årsager til elevernes modtagelse af specialundervisning:**

<b>Kujalleq</b>	Niviarsiaqqat katillugit/Antal piger	Nukappiaqqat katillugit/Antal drengene	I alt
Adfærd/kontakt/trivsel (AKT)	1	11	12
Faglige læringsvanskeligheder (Specifikke)	6	13	19
Generelle læringsvanskeligheder	2	8	10
Udviklingsforstyrrelse	1	5	6
Mental retardering/Udviklingshæmmet	3	3	6
Motorisk	0	0	0
Tale- og sproghandicap	2	1	3
Synshandicap	1	0	1
Dysleksi (Særlige læringsvanskeligheder)	0	2	2
Hjerneskade	0	3	3
Epilepsi	0	1	1
Andet	5	15	20
Ingen af ovenstående	66	74	140
<b>I alt</b>	<b>87</b>	<b>136</b>	<b>223</b>

<b>Sermersooq</b>	Niviarsiaqqat katillugit/Antal piger	Nukappiaqqat katillugit/Antal drengene	I alt
Adfærd/kontakt/trivsel (AKT)	22	56	78
Faglige læringsvanskeligheder (Specifikke)	37	92	129
Generelle læringsvanskeligheder	16	28	44
Udviklingsforstyrrelse	2	11	13
Mental retardering/Udviklingshæmmet	3	8	11
Motorisk	0	1	1
Tale- og sproghandicap	2	4	6
Synshandicap	0	0	0
Dysleksi (Særlige læringsvanskeligheder)	6	16	22
Hjerneskade	1	2	3
Epilepsi	0	2	2
Andet	6	22	28
Ingen af ovenstående	0	0	0
<b>I alt</b>	<b>95</b>	<b>242</b>	<b>337</b>



**Immikkut atuartitsineq / Specialundervisning 2018/2019**  
**Atuartut immikkut atuartitaanerannut peqqutit/Årsager til elevernes modtagelse af specialundervisning:**

<b>Qeqqata</b>	Niviarsiaqqat katillugit/Antal piger	Nukappiaqqat katillugit/Antal drengene	I alt
Adfærd/kontakt/trivsel (AKT)	0	15	15
Faglige læringsvanskeligheder (Specifikke)	4	13	17
Generelle læringsvanskeligheder	6	13	19
Udviklingsforstyrrelse	2	6	8
Mental retardering/Udviklingshæmmet	2	5	7
Motorisk	0	0	0
Tale- og sproghandicap	0	0	0
Synshandicap	2	0	2
Dysleksi (Særlige læringsvanskeligheder)	0	0	0
Hjerneskade	0	0	0
Epilepsi	1	0	1
Andet	2	5	7
Ingen af ovenstående	1	1	2
<b>I alt</b>	<b>20</b>	<b>58</b>	<b>78</b>

<b>Qeqertalik</b>	Niviarsiaqqat katillugit/Antal piger	Nukappiaqqat katillugit/Antal drengene	I alt
Adfærd/kontakt/trivsel (AKT)	3	6	9
Faglige læringsvanskeligheder (Specifikke)	21	33	54
Generelle læringsvanskeligheder	2	16	18
Udviklings-forstyrrelse	1	9	10
Mental retardering/Udviklingshæmmet	0	5	5
Motorisk	0	0	0
Tale- og sproghandicap	0	1	1
Synshandicap	0	0	0
Dysleksi (Særlige læringsvanskeligheder)	0	0	0
Hjerneskade	0	2	2
Epilepsi	0	0	0
Andet	1	2	3
Ingen af ovenstående	0	0	0
<b>I alt</b>	<b>28</b>	<b>74</b>	<b>102</b>

**Immikkut atuartitsineq / Specialundervisning 2018/2019**  
**Atuartut immikkut atuartitaanerannut peqqutit/Årsager til elevernes modtagelse af specialundervisning:**

<b>Avannaata</b>	Niviarsiaqqat katillugit/Antal piger	Nukappiaqqat katillugit/Antal dreng	I alt
Adfærd/kontakt/trivsel (AKT)	1	36	37
Faglige læringsvanskeligheder (Specifikke)	2	4	6
Generelle læringsvanskeligheder	1	9	10
Udviklingsforstyrrelse	3	2	5
Mental retardering/Udviklingshæmmet	1	2	3
Motorisk	0	0	0
Tale- og sproghandicap	2	3	5
Synshandicap	0	0	0
Dysleksi (Særlige læringsvanskeligheder)	0	0	0
Hjerneskade	0	0	0
Epilepsi	0	1	1
Andet	4	16	20
Ingen af ovenstående	0	0	0
<b>I alt</b>	<b>14</b>	<b>73</b>	<b>87</b>

<b>Nuna tamakkerlugu/Hele landet</b>	Niviarsiaqqat katillugit/Antal piger	Nukappiaqqat katillugit/Antal dreng	I alt
Adfærd/kontakt/trivsel (AKT)	27	124	151
Faglige læringsvanskeligheder (Specifikke)	70	155	225
Generelle læringsvanskeligheder	27	74	101
Udviklingsforstyrrelse	9	33	42
Mental retardering/Udviklingshæmmet	9	23	32
Motorisk	0	1	1
Tale- og sproghandicap	6	9	15
Synshandicap	3	0	3
Dysleksi (Særlige læringsvanskeligheder)	6	18	24
Hjerneskade	1	7	8
Epilepsi	1	4	5
Andet	18	60	78
Ingen af ovenstående	67	75	142
<b>I alt</b>	<b>244</b>	<b>583</b>	<b>827</b>

## Ilinniartitsisut tiimii / Lærertimeforbrug 2018/19

	Atuartut	Atuartut	Atuartut	Tiimit atuartitsiviit Undervisningstimer			Immikkut atuartitsineq Specialundervisning	Katillugit
	qassiuneri	qassiuneri	qassiuneri	1. - 3. kl.	4. - 7. kl.	8. - 10. kl.	Imm. / Spec.	
	Elevtal	Elevtal	Elevtal					I alt
	1. - 3. kl.	4. - 7. kl.	8. - 10. kl.	1. - 3. kl.	4. - 7. kl.	8. - 10. kl.	Imm. / Spec.	
<b>KOMMUNE KUJALLEQ</b>								
Nanortalik	55	84	55	6702,95	5985,85	3778,25	5665,76	22132,81
Qaqortoq	130	193	139	6542,8	8329	6297	13896	35064,8
Narsaq	60	92	69	5005	5470	3803	4651	18929
Hjemmeundervisning	6	10	0	6260	0	0	0	6260
<b>Katillugit / I alt</b>	<b>251</b>	<b>379</b>	<b>263</b>	<b>24510,75</b>	<b>19784,85</b>	<b>13878,25</b>	<b>24212,76</b>	<b>82386,61</b>
<b>KOMMUNEQARFIK SERMERSOOQ</b>								
Paamiut	40	65	54	2880	4450	2850	7050	17230
Nuuk	645	916	616	33149,04	37776,64	30402	36610,85	137938,5
Ittoqqortoormiit	27	18	4	1728,75	1658,7	774,75	0	4162,2
Tasiilaq	148	217	189	11645	20187	11730	9090	52652
<b>Katillugit / I alt</b>	<b>860</b>	<b>1216</b>	<b>863</b>	<b>49402,79</b>	<b>64072,34</b>	<b>45756,75</b>	<b>52750,85</b>	<b>211982,7</b>
<b>QEQQATA KOMMUNIA</b>								
Maniitsoq	139	153	114	10662,5	12459,25	9863,58	8661,01	41646,34
Sisimiut	266	357	247	16411,5	22566,5	15757,5	21876	76611,5
<b>Katillugit / I alt</b>	<b>405</b>	<b>510</b>	<b>361</b>	<b>27074</b>	<b>35025,75</b>	<b>25621,08</b>	<b>30537,01</b>	<b>118257,8</b>
<b>KOMMUNE QEQERTALIK</b>								
Kangaatsiaq	46	78	57	5063	7080	6597	3377,4	22117,4
Aasiaat	152	151	131	8119	10290	7593,75	7802,25	33805
Qasigiannugit	40	63	41	3280,28	4980,12	4834,98	1986,9	15082,28
Qeqertarsuaq	35	42	45	3433,75	3450	2820	3600	13303,75
<b>Katillugit / I alt</b>	<b>273</b>	<b>334</b>	<b>274</b>	<b>19896,03</b>	<b>25800,12</b>	<b>21845,73</b>	<b>16766,55</b>	<b>84308,43</b>
<b>AVANNAATA KOMMUNIA</b>								
Ilulissat	201	258	215	11603,15	15214,4	9976,65	23639,09	60433,29
Uummannaq	75	120	103	7116,5	10496,85	7092,5	3450	28155,85
Upernavik	133	152	132	11220	20224,6	11580,52	6729	49754,12
Avanersuaq	37	51	33	2830	6600	2565	1200	13195
<b>Katillugit / I alt</b>	<b>446</b>	<b>581</b>	<b>483</b>	<b>32769,65</b>	<b>52535,85</b>	<b>31214,67</b>	<b>35018,09</b>	<b>151538,3</b>
<b>ADO LYNGE</b>	<b>0</b>	<b>0</b>	<b>16</b>	<b>0</b>	<b>0</b>	<b>0</b>	<b>3628,25</b>	<b>3628,25</b>
<b>Katillugit / I alt</b>	<b>2235</b>	<b>3020</b>	<b>2260</b>	<b>153653,2</b>	<b>197218,9</b>	<b>138316,5</b>	<b>162913,51</b>	<b>652102,1</b>

## Ilinniartitsisut tiimii / Lærertimeforbrug 2018/19

Suliassanut allanut tiimit	Ilinniartitsisut tiimii (faktor1,88 ilanng.)	Atuartsinermut tiimit atuartumut ataatsimut - Undervisningstimer pr. elev			Suliassanut allanut tiimit atuartumut	Ilinn. tiimii katillugit atuartumut
		1. - 10. kl.	Imm. / Spec.	Katillugit I alt		
30963,11	72572,793	84,88	29,20	114,09	159,60	374,09
51300,8	117222,62	45,82	30,08	75,90	111,04	253,73
1369,95	66181,72	64,61	21,05	85,65	6,20	299,46
0	11768,8	391,25	0,00	391,25	0,00	735,55
<b>83633,86</b>	<b>267745,94</b>	<b>65,14</b>	<b>27,11</b>	<b>92,26</b>	<b>93,65</b>	<b>299,83</b>
25710,64	58103,04	64,03	44,34	108,36	161,70	365,43
239350,5	498674,94	46,54	16,82	63,36	109,95	229,07
11365,52	19190,456	84,94	0,00	84,94	231,95	391,64
79707,51	178693,27	78,63	16,41	95,04	143,88	322,55
<b>356134,2</b>	<b>754661,7</b>	<b>54,18</b>	<b>17,95</b>	<b>72,13</b>	<b>121,18</b>	<b>256,77</b>
52872,29	131167,41	81,24	21,33	102,58	130,23	323,07
120091,2	264120,81	62,91	25,14	88,06	138,04	303,59
<b>172963,5</b>	<b>395288,22</b>	<b>68,75</b>	<b>23,93</b>	<b>92,68</b>	<b>135,55</b>	<b>309,79</b>
36006,72	77587,432	103,54	18,66	122,20	198,93	428,66
55370,97	118924,37	59,91	17,98	77,89	127,58	274,02
23321,37	51676,056	90,94	13,80	104,74	161,95	358,86
26554,35	51565,4	79,54	29,51	109,05	217,66	422,67
<b>141253,4</b>	<b>299753,26</b>	<b>76,67</b>	<b>19,03</b>	<b>95,70</b>	<b>160,33</b>	<b>340,24</b>
115187,5	228802,07	54,59	35,07	89,66	170,90	339,47
43541,7	96474,698	82,91	11,58	94,48	146,11	323,74
70186,39	163724,14	103,18	16,14	119,31	168,31	392,62
17106,3	41912,9	99,13	9,92	109,05	141,37	346,39
<b>246021,9</b>	<b>530913,8</b>	<b>77,17</b>	<b>23,19</b>	<b>100,36</b>	<b>162,93</b>	<b>351,60</b>
<b>6045,03</b>	<b>12866,14</b>	<b>0,00</b>	<b>226,77</b>	<b>226,77</b>	<b>377,81</b>	<b>804,13</b>
<b>1006052</b>	<b>2261229,1</b>	<b>65,09</b>	<b>21,68</b>	<b>86,77</b>	<b>133,87</b>	<b>300,90</b>

## Ilinniartitsisut tiimii 2 / Lærertimeforbrug 2 2018/19

	Atuartut qassiuneri	Atuartut qassiuneri	Atuartut qassiuneri	Tiimit atuartsiviit Undervisningstimer			Immikkut atuartsineq Specialundervisning
	Elevtal 1. - 3. kl.	Elevtal 4. - 7. kl.	Elevtal 8. - 10. kl.	1. - 3. kl.	4. - 7. kl.	8. - 10. kl.	Imm. / Spec.
<b>NANORTALIK</b>							
Nanortalik	38	63	55	3072,95	3975,85	2788,25	5365,76
Aappilattoq	3	3	0	750	270	0	0
Narsaq Kujalleq	2	4	0	720	270	0	300
Tasiusaq	4	5	0	720	270	0	0
Alluitsup Paa	7	6	0	720	930	990	0
Ammassivik	1	3	0	720	270	0	0
<b>Katillugit / I alt</b>	<b>55</b>	<b>84</b>	<b>55</b>	<b>6702,95</b>	<b>5985,85</b>	<b>3778,25</b>	<b>5665,76</b>
<b>QAQORTOQ</b>							
Qaqortoq	126	191	139	5822,8	8149	6297	13332
Saarloq							
Egalugaarsuit	4	2	0	720	180	0	564
Qassimiut							
Specialskolen							
<b>Katillugit / I alt</b>	<b>130</b>	<b>193</b>	<b>139</b>	<b>6542,8</b>	<b>8329</b>	<b>6297</b>	<b>13896</b>
<b>NARSAQ</b>							
Narsaq	52	84	61	2880	4710	2760	4080
Igaliku	2	1	1	720	270	0	0
Narsarsuaq	3	4	3	720	270	930	0
Qassiarsuk	3	3	4	685	220	113	571
<b>Katillugit / I alt</b>	<b>60</b>	<b>92</b>	<b>69</b>	<b>5005</b>	<b>5470</b>	<b>3803</b>	<b>4651</b>
Hjemmeundervisning	6	10	0	6260	0	0	0
<b>Katillugit / I alt</b>	<b>6</b>	<b>10</b>	<b>0</b>	<b>6260</b>	<b>0</b>	<b>0</b>	<b>0</b>

## Ilinniartitsisut tiimii 2 / Lærertimeforbrug 2 2018/19

Katillugit	Ilinniartitsisut tiimii (faktor1,88 ilanng.)		Suliassanut allanut tiimit / Timer til øvrige opgaver				Suliassanut allanut tiimit	Ilinn. tiimii katillugit atuartumut
	Lærertimer i alt (incl. faktor1,88)	Timer til øvrige opgaver	Generelle opgaver	Individuelle opgaver	Ledelsestid	Ferie- og søgnehellig-dage	Kontroltal	
I alt							Kontroltal	
15202,81	21454,63	50035,913	6210,74	4755,71	4596,6	5891,58	21454,63	320,74
1020	1408,02	3325,62	559,92	67,10	366,00	415,00	1408,02	554,27
1290	1983,6	4408,8	642,00	257,60	492,00	592,00	1983,60	734,80
990	1937,7	3798,9	642,00	337,70	366,00	592,00	1937,70	422,10
2640	2479,5	7442,7	963,00	262,50	366,00	888,00	2479,50	572,52
990	1699,66	3560,86	526,41	353,20	366,00	454,05	1699,66	890,22
<b>22132,81</b>	<b>30963,11</b>	<b>72572,793</b>	<b>9544,07</b>	<b>6033,81</b>	<b>6552,6</b>	<b>8832,63</b>	<b>30963,11</b>	<b>374,09</b>
33600,8	49940,14	113109,64	15408,00	13453,14	6279,00	14800,00	49940,14	248,05
1464	1360,66	4112,98	549,22	37,20	300,00	474,24	1360,66	685,50
<b>35064,8</b>	<b>51300,8</b>	<b>117222,62</b>	<b>15957,22</b>	<b>13490,34</b>	<b>6579,00</b>	<b>15274,24</b>	<b>51300,80</b>	<b>253,73</b>
14430	24124,47	51252,87	6824,45	7328,02	2868,00	7104,00	24124,47	260,17
990	1369,95	3231,15	475,75	159,20	366,00	369,00	1369,95	807,79
1920	1745	5354,6	646,00	81,00	426,00	592,00	1745,00	535,46
1589	3355,78	6343,1	963,00	847,78	657,00	888,00	3355,78	634,31
<b>18929</b>	<b>30595,2</b>	<b>66181,72</b>	<b>8909,20</b>	<b>8416,00</b>	<b>4317,00</b>	<b>8953,00</b>	<b>30595,20</b>	<b>299,46</b>
6260	0	11768,8		264	1052,52		0,00	735,55
<b>6260</b>	<b>0</b>	<b>11768,8</b>	<b>0,00</b>	<b>264,00</b>	<b>1052,52</b>	<b>0,00</b>	<b>0,00</b>	<b>735,55</b>

## Ilinniartitsisut tiimii 2 / Lærertimeforbrug 2 2018/19

	Atuartut qassiuneri	Atuartut qassiuneri	Atuartut qassiuneri	Tiimit atuartitsiviit Undervisningstimer			Immikkut atuartitsineq Specialundervisning
	Elevtal 1. - 3. kl.	Elevtal 4. - 7. kl.	Elevtal 8. - 10. kl.	1. - 3. kl.	4. - 7. kl.	8. - 10. kl.	Imm. / Spec.
<b>IVITTUUT</b>							
Kangilinnguit	0	0	0	0	0	0	0
<b>Katillugit / I alt</b>	<b>0</b>	<b>0</b>	<b>0</b>	<b>0</b>	<b>0</b>	<b>0</b>	<b>0</b>
<b>PAAMIUT</b>							
Paamiut	38	61	54	2880	3540	2850	7050
Arsuk	2	4	0	0	910	0	0
<b>Katillugit / I alt</b>	<b>40</b>	<b>65</b>	<b>54</b>	<b>2880</b>	<b>4450</b>	<b>2850</b>	<b>7050</b>
<b>NUUK</b>							
Samuel Kleinschmidt	119	172	113	7800	9640	8120	7620
Ukaliusaq	115	199	135	5809,04	10371,14	6042	6582
Atuarfik Hans Lynge	187	196	119	7300	7500	4510	3620
Nuussuup Atuarfia	77	129	113	4890	8400	6210	14160
Kangillinnguit	139	199	136	6000	1055,5	5520	4628,85
Qeqertarsuatsiaat	7	14	0	480	810	0	0
Kapisillit	1	7	0	870	0	0	0
<b>Katillugit / I alt</b>	<b>645</b>	<b>916</b>	<b>616</b>	<b>33149,04</b>	<b>37776,64</b>	<b>30402</b>	<b>36610,85</b>
<b>MANITSOQ</b>							
At. Kilaaseeraq	118	124	102	7842,5	8899,25	7913,58	5366,05
Kuuttartup At.							
Atammik	10	9	4	750	930	1020	960
Napasuq	2	2	1	630	930	0	0
Kangaamiut	9	18	7	1440	1700	930	2334,96
<b>Katillugit / I alt</b>	<b>139</b>	<b>153</b>	<b>114</b>	<b>10662,5</b>	<b>12459,25</b>	<b>9863,58</b>	<b>8661,01</b>

## Ilinniartitsisut tiimii 2 / Lærertimeforbrug 2 2018/19

Katillugit	Suliassanut allanut tiimit tiimii (faktor1,88 ilanng.) Lærertimer i alt (incl. faktor1,88)		Suliassanut allanut tiimit / Timer til øvrige opgaver				Suliassanut allanut tiimit	Iinn. tiimii katillugit atuartumut
	Timer til øvrige opgaver		Generelle opgaver	Individuelle opgaver	Ledelsestid	Ferie- og søgnehellig-dage	Kontroltal Timer til øvrige opgaver Kontroltal	
I alt								Lærertimer i alt pr. elev
0	0	0					0,00	
<b>0</b>	<b>0</b>	<b>0</b>	<b>0,00</b>	<b>0,00</b>	<b>0,00</b>	<b>0,00</b>	<b>0,00</b>	
16320	23302,12	53983,72	8025,00	6001,67	2484,00	7400,00	23910,67	352,83
910	2408,52	4119,32	1074,44	566,74		688,00	2329,18	686,55
<b>17230</b>	<b>25710,64</b>	<b>58103,04</b>	<b>9099,44</b>	<b>6568,41</b>	<b>2484,00</b>	<b>8088,00</b>	<b>26239,85</b>	<b>365,43</b>
33180	50498,95	112877,35	17334,00	13282,95	3898,00	15984,00	50498,95	279,40
28804,18	43810,43	97962,288	14290,61	12093,82	3810,00	13616,00	43810,43	218,18
22930	46314,32	89422,72	13150,50	11043,23	4328,00	12728,00	41249,73	178,13
33660	51997,12	115277,92	16499,56	14493,58	4241,00	15688,00	50922,14	361,37
17204,35	42689,19	75033,368	13281,00	12279,17	4044,00	12728,00	42332,17	158,30
1290	2209,93	4635,13	652,00	515,93	450,00	592,00	2209,93	220,72
870	1830,56	3466,16	409,02	363,54	426,00	444,00	1642,56	433,27
<b>137938,53</b>	<b>239350,5</b>	<b>498674,94</b>	<b>75616,69</b>	<b>64072,22</b>	<b>21197,00</b>	<b>71780,00</b>	<b>232665,91</b>	<b>229,07</b>
30021,38	37717,52	94157,714	12699,90	9415,62	5594,00	10008,00	37717,52	273,71
3660	5321,5	12202,3	1605,00	683,30	820,00	1480,00	4588,30	530,53
1560	2251,41	5184,21	642,00	494,30	376,50	592,00	2104,80	1036,84
6404,96	7581,86	19623,185	2541,00	1730,86	942,00	2368,00	7581,86	577,15
<b>41646,34</b>	<b>52872,29</b>	<b>131167,41</b>	<b>17487,90</b>	<b>12324,08</b>	<b>7732,50</b>	<b>14448,00</b>	<b>51992,48</b>	<b>323,07</b>



## Ilinniartitsisut tiimii 2 / Lærertimeforbrug 2 2018/19

	Atuartut qassiuneri	Atuartut qassiuneri	Atuartut qassiuneri	Tiimit atuartitsiviit Undervisningstimer			Immikkut atuartitsineq Specialundervisning
	Elevtal 1. - 3. kl.	Elevtal 4. - 7. kl.	Elevtal 8. - 10. kl.	1. - 3. kl.	4. - 7. kl.	8. - 10. kl.	Imm. / Spec.
<b>SISIMIUT</b>							
Minngort. At.	119	166	119	6900	8430	6360	9840
Nalunng. At.	120	145	102	7130	8876	6480	9510
Tusilartut Atuarfiat							
Qinguata Atuarfia	22	34	23	1601,5	2710,5	1957,5	2046
Itilleq	0	3	0	0	1560	0	0
Sarfannguit	5	9	3	780	990	960	480
<b>Katillugit / I alt</b>	<b>266</b>	<b>357</b>	<b>247</b>	<b>16411,5</b>	<b>22566,5</b>	<b>15757,5</b>	<b>21876</b>
<b>KANGAATSIQAQ</b>							
Kangaatsiaq	21	34	32	2267	2928	3219	870
Attu	7	13	11	700	1740	925	1683
Iginniarfik	2	4	4	920	0	920	360
Ikerasaarsuk	6	8	4	660	900	840	0
Niaqornaarsuk	10	19	6	516	1512	693	464,4
<b>Katillugit / I alt</b>	<b>46</b>	<b>78</b>	<b>57</b>	<b>5063</b>	<b>7080</b>	<b>6597</b>	<b>3377,4</b>
<b>AASIAAT</b>							
Gammeqarfik	140	137	129	7452	8254	6398,75	7630,5
Akunnaaq	3	3	0	0	1164,25	0	171,75
Kitsissuarsuit	3	2	0	0	0	1195	0
Ikamiut	6	9	2	667	871,75	0	0
<b>Katillugit / I alt</b>	<b>152</b>	<b>151</b>	<b>131</b>	<b>8119</b>	<b>10290</b>	<b>7593,75</b>	<b>7802,25</b>
<b>QASIGIANNGUIT</b>							
Qasigiannguit	40	63	41	3280,28	4980,12	4834,98	1986,9
<b>Katillugit / I alt</b>	<b>40</b>	<b>63</b>	<b>41</b>	<b>3280,28</b>	<b>4980,12</b>	<b>4834,98</b>	<b>1986,9</b>

## Ilinniartitsisut tiimii 2 / Lærertimeforbrug 2 2018/19

Katillugit	Suliassanut allanut tiimit tiimii (faktor1,88 ilanng.) Lærertimer i alt (incl. faktor1,88)		Suliassanut allanut tiimit / Timer til øvrige opgaver				Suliassanut allanut tiimit Kontroltal	Ilinn. tiimii katillugit atuartumut Lærertimer i alt pr. elev
	Timer til øvrige opgaver		Generelle opgaver	Individuelle opgaver	Ledelsestid	Ferie- og søgnehellig-dage	Timer til øvrige opgaver Kontroltal	
31530	54990,7	114267,1	16737,75	11491,60	5318,00	16280,00	49827,35	282,84
31996	48397,5	108549,98	15729,00	11807,68	5724,82	15136,00	48397,50	295,78
8315,5	10986,45	26619,59	3464,12	2595,42	1540,50	3386,41	10986,45	336,96
1560	1855,8	4788,6	630,00	262,80	371,00	592,00	1855,80	1596,20
3210	3860,74	9895,54	1284,00	860,24	1332,50	384,00	3860,74	582,09
<b>76611,5</b>	<b>120091,19</b>	<b>264120,81</b>	<b>37844,87</b>	<b>27017,74</b>	<b>14286,82</b>	<b>35778,41</b>	<b>114927,84</b>	<b>303,59</b>
9284	14916,58	32370,5	4419,05	3853,30	2080,00	4564,23	14916,58	372,07
5048	6087	15577,24	2247,00	1113,00	655,00	2072,00	6087,00	502,49
2200	3097,36	7233,36	963,00	823,36	423,00	888,00	3097,36	723,34
2400	3827,78	8339,78	1284,00	826,30	516,00	1184,00	3810,30	463,32
3185,4	8078	14066,552	2247,00	3129,00	630,00	2072,00	8078,00	401,90
<b>22117,4</b>	<b>36006,72</b>	<b>77587,432</b>	<b>11160,05</b>	<b>9744,96</b>	<b>4304,00</b>	<b>10780,23</b>	<b>35989,24</b>	<b>428,66</b>
29735,25	50301,6	106203,87	15156,27	12724,47	6645,28	14808,00	49334,02	261,59
1336	1864,88	4376,56	805,58	184,98	376,50	497,82	1864,88	729,43
1195	1574,19	3820,79	642,00	59,00	376,50	496,69	1574,19	764,16
1538,75	1630,3	4523,15	642,00	19,80	376,50	592,00	1630,30	266,07
<b>33805</b>	<b>55370,97</b>	<b>118924,37</b>	<b>17245,85</b>	<b>12988,25</b>	<b>7774,78</b>	<b>16394,51</b>	<b>54403,39</b>	<b>274,02</b>
15082,28	23321,37	51676,056	7252,50	6996,87	2412,00	6660,00	23321,37	358,86
<b>15082,28</b>	<b>23321,37</b>	<b>51676,056</b>	<b>7252,50</b>	<b>6996,87</b>	<b>2412,00</b>	<b>6660,00</b>	<b>23321,37</b>	<b>358,86</b>

## Ilinniartitsisut tiimii 2 / Lærertimeforbrug 2 2018/19

	Atuartut	Atuartut	Atuartut	Tiimit atuartitsiviit Undervisningstimer			Immikkut atuartitsineq Specialundervisning
	qassiuneri	qassiuneri	qassiuneri	1. - 3. kl.	4. - 7. kl.	8. - 10. kl.	Imm. / Spec.
	Elevtal	Elevtal	Elevtal				
	1. - 3. kl.	4. - 7. kl.	8. - 10. kl.				
<b>ILULISSAT</b>							
At. Mathias Storch	104	109	106	5420	5760	4570	17617,64
At. Jørgen Brønlund	82	126	106	4083,15	6464,4	4486,65	4794,75
Ilimanaq	0	7	1	0	880	40	0
Oqaatsut	1	2	0	700	190	0	0
Qeqertaq	9	8	2	700	950	880	482,22
Saqqaq	5	6	0	700	970	0	744,48
<b>Katillugit / I alt</b>	<b>201</b>	<b>258</b>	<b>215</b>	<b>11603,15</b>	<b>15214,4</b>	<b>9976,65</b>	<b>23639,09</b>
<b>QEQERTARSUAQ</b>							
Qeqertarsuaq	34	42	45	2880	3450	2820	3600
Kangerluk	1	0	0	553,75	0	0	0
<b>Katillugit / I alt</b>	<b>35</b>	<b>42</b>	<b>45</b>	<b>3433,75</b>	<b>3450</b>	<b>2820</b>	<b>3600</b>
<b>UUMMANNAQ</b>							
Uummannaq	46	70	87	3106,5	3705,25	4285	2850
Niaqornat	1	4	0	0	922	0	0
Qaarsut	4	10	8	848	1133	863	300
Ikerasak	8	12	2	1097	1028,1	994,5	300
Saattut	8	17	6	820	2084	950	0
Ukkusissat	8	7	0	1245	1624,5	0	0
Illorsuit							
Nuugaatsiaq							
<b>Katillugit / I alt</b>	<b>75</b>	<b>120</b>	<b>103</b>	<b>7116,5</b>	<b>10496,85</b>	<b>7092,5</b>	<b>3450</b>

## Ilinniartitsisut tiimii 2 / Lærertimeforbrug 2 2018/19

Katillugit	Suliassanut allanut tiimit tiimii (faktor1,88 ilanng.) Lærertimer i alt (incl. faktor1,88)		Suliassanut allanut tiimit / Timer til øvrige opgaver				Suliassanut allanut tiimit Kontroltal	Ilinn. tiimii katillugit atuartumut Lærertimer i alt pr. elev
	Timer til øvrige opgaver		Generelle opgaver	Individuelle opgaver	Ledelsestid	Ferie- og søgnehelligdage	Timer til øvrige opgaver Kontroltal	
I alt								
33367,64	54819,64	117550,8	16294,02	16693,22	4399,00	16280,00	53666,24	368,50
19828,95	51434,32	88712,746	13325,76	17109,90	3156,44	12284,00	45876,10	282,52
920	1604,03	3333,63	481,50	107,40	360,00	444,00	1392,90	416,70
890	1044,82	2718,02	321,00	65,00	360,00	296,00	1042,00	906,01
3012,22	3329,09	8992,0636	1284,00	217,30	450,00	1184,00	3135,30	473,27
2414,48	2955,58	7494,8024	1123,50	329,30	450,00	1036,00	2938,80	681,35
<b>60433,29</b>	<b>115187,48</b>	<b>228802,07</b>	<b>32829,78</b>	<b>34522,12</b>	<b>9175,44</b>	<b>31524,00</b>	<b>108051,34</b>	<b>339,47</b>
12750	25987,55	49957,55	6665,75	9166,00	2568,00	6512,00	24911,75	412,87
553,75	566,8	1607,85	264,50	6,30		296,00	566,80	1607,85
<b>13303,75</b>	<b>26554,35</b>	<b>51565,4</b>	<b>6930,25</b>	<b>9172,30</b>	<b>2568,00</b>	<b>6808,00</b>	<b>25478,55</b>	<b>422,67</b>
13946,75	26573,6	52793,49	7175,99	4916,80	5656,00	7329,27	25078,06	260,07
922	2061	3794,36	642,00	451,00	376,00	592,00	2061,00	758,87
3144	3206	9116,72	1284,00	271,50	466,50	1184,00	3206,00	414,40
3419,6	4592	11020,848	1605,00	1057,00	450,00	1480,00	4592,00	500,95
3854	4066,7	11312,22	1605,00	392,20	589,50	1480,00	4066,70	364,91
2869,5	3042,4	8437,06	1284,00	91,40	483,00	1184,00	3042,40	562,47
<b>28155,9</b>	<b>43541,70</b>	<b>96474,698</b>	<b>13595,99</b>	<b>7179,9</b>	<b>8021</b>	<b>13249,27</b>	<b>42046,16</b>	<b>323,74</b>

## Ilinniartitsisut tiimii 2 / Lærertimeforbrug 2 2018/19

	Atuartut qassiuneri	Atuartut qassiuneri	Atuartut qassiuneri	Tiimit atuartitsiviit Undervisningstimer			Immikkut atuartitsineq Specialundervisning
	Elevtal 1. - 3. kl.	Elevtal 4. - 7. kl.	Elevtal 8. - 10. kl.	1. - 3. kl.	4. - 7. kl.	8. - 10. kl.	Imm. / Spec.
<b>UPERNAVIK</b>							
Upernavik	47	49	80	2800	3750	5480	2400
Upernavik Kujalleq	10	12	6	820	2070	910	450
Kangersuatsiaq	5	10	6	1000	970	910	0
Aappilattoq	3	6	2	1000	1220	0	0
Naajaat	2	2	0	0	970	0	0
Innaarsuit	10	14	6	700	1860	910	300
Tasiusaq	10	20	9	1400	2830	910	900
Nutaarmiut	2	4	0	0	920	0	0
Nuussuaq	7	13	0	700	1940	0	0
Kullorsuaq	37	22	23	2800	3694,6	2460,52	2679
<b>Katillugit / I alt</b>	<b>133</b>	<b>152</b>	<b>132</b>	<b>11220</b>	<b>20224,6</b>	<b>11580,52</b>	<b>6729</b>
<b>AVANERSUAQ</b>							
Qaanaaq	32	44	30	2830	3690	2565	1200
Savissivik	3	2	1	0	970	0	0
Moriusaq	0	0	0				
Kangerlussuaq	0	0	0				
Qeqertat	1	2	1	0	970	0	0
Siorapaluk	1	3	1	0	970	0	0
<b>Katillugit / I alt</b>	<b>37</b>	<b>51</b>	<b>33</b>	<b>2830</b>	<b>6600</b>	<b>2565</b>	<b>1200</b>

## Ilinniartitsisut tiimii 2 / Lærertimeforbrug 2 2018/19

Katillugit	Suliassanut allanut tiimit	tiimii	Suliassanut allanut tiimit / Timer til øvrige opgaver				Suliassanut allanut tiimit	Ilinn. tiimii katillugit atuartumut
		(faktor1,88 ilanng.)	Lærertimer i alt (incl. faktor1,88)			Ferie- og søgnehelligdage	Kontroltal	
I alt	Timer til øvrige opgaver		Generelle opgaver	Individuelle opgaver	Ledelsestid		Timer til øvrige opgaver	Lærertimer i alt pr. elev
14430	22424,31	49552,71	6534,27	4686,24	3654,00	6356,00	21230,51	281,55
4250	5120,25	13110,25	1605,00	1255,50	639,00	1480,00	4979,50	468,22
2880	3375,15	8789,55	1284,00	333,80	483,00	1184,00	3284,80	418,55
2220	2757,95	6931,55	963,00	361,80	483,00	888,00	2695,80	630,14
970	1026,7	2850,3	321,00	33,70	376,00	296,00	1026,70	712,58
3770	4563,8	11651,4	1284,00	338,80	573,00	1184,00	3379,80	388,38
6040	8202,55	19557,75	2889,00	896,30	811,50	2664,00	7260,80	501,48
920	1030	2759,6	321,00	37,00	376,00	296,00	1030,00	459,93
2640	2699,25	7662,45	963,00	258,20	483,00	888,00	2592,20	383,12
11634,12	18986,43	40858,576	5687,60	5072,33	2306,50	5920,00	18986,43	498,28
<b>49754,12</b>	<b>70186,39</b>	<b>163724,14</b>	<b>21851,87</b>	<b>13273,67</b>	<b>10185,00</b>	<b>21156,00</b>	<b>66466,54</b>	<b>392,62</b>
10285	13899,3	33235,1	3635,75	2587,80	3827,75	3848,00	13899,30	313,54
970	1099,3	2922,9	321,00	105,80	376,50	296,00	1099,30	487,15
970	1079,5	2903,1	321,00	86,00	376,50	296,00	1079,50	725,78
970	1028,2	2851,8	253,20	102,50	376,50	296,00	1028,20	570,36
<b>13195</b>	<b>17106,3</b>	<b>41912,9</b>	<b>4530,95</b>	<b>2882,10</b>	<b>4957,25</b>	<b>4736,00</b>	<b>17106,30</b>	<b>346,39</b>

## Ilinniartitsisut tiimii 2 / Lærertimeforbrug 2 2018/19

	Atuartut qassiuneri	Atuartut qassiuneri	Atuartut qassiuneri	Tiimit atuartitsiviit Undervisningstimer			Immikkut atuartitsineq Specialundervisning
	Elevtal 1. - 3. kl.	Elevtal 4. - 7. kl.	Elevtal 8. - 10. kl.	1. - 3. kl.	4. - 7. kl.	8. - 10. kl.	Imm. / Spec.
<b>ITTOQQORTOOR.</b>							
Ittoqqortoormiit	27	18	4	1728,75	1658,7	774,75	0
Ittaajimmiit	0	0	0				
Uunarteq	0	0	0				
<b>Katillugit / I alt</b>	<b>27</b>	<b>18</b>	<b>4</b>	<b>1728,75</b>	<b>1658,7</b>	<b>774,75</b>	<b>0</b>
<b>AMMASSALIK</b>							
Tasiilaaq	107	148	172	7255	13020	10830	7080
Isertoq	4	5	0	720	930	0	0
Ikkatseq	0	0	0				
Tiileriilaaq	4	10	0	730	1917	0	300
Kulusuk	7	11	17	720	840	900	1440
Kuummiut	11	19	0	780	1560	0	0
Sermiligaaq	15	24	0	1440	1920	0	270
Pin./fangstpl.	0	0	0				
<b>Katillugit / I alt</b>	<b>148</b>	<b>217</b>	<b>189</b>	<b>11645</b>	<b>20187</b>	<b>11730</b>	<b>9090</b>
<b>KOMMUNIT AVATAANI / UDENFOR KOMMUNERNE</b>							
Ado Lyngep Atuarfia	0	0	16	0	0	0	3628,25
<b>Katillugit / I alt</b>	<b>0</b>	<b>0</b>	<b>16</b>	<b>0</b>	<b>0</b>	<b>0</b>	<b>3628,25</b>
<b>NUNA TAMAKKERLUGU / TOTAL I ALT</b>							
<b>Katillugit / I alt</b>	<b>2235</b>	<b>3020</b>	<b>2260</b>	<b>153653,2</b>	<b>197218,9</b>	<b>138316,5</b>	<b>162913,51</b>

## Ilinniartitsisut tiimii 2 / Lærertimeforbrug 2 2018/19

Katillugit	Suliassanut allanut tiimit tiimii (faktor1,88 ilanng.) Lærertimer i alt (incl. faktor1,88)		Suliassanut allanut tiimit / Timer til øvrige opgaver				Suliassanut allanut tiimit Kontroltal	Ilinn. tiimii katillugit atuartumut Lærertimer i alt pr. elev
	Timer til øvrige opgaver		Generelle opgaver	Individuelle opgaver	Ledelsestid	Ferie- og søgnehelligdage	Timer til øvrige opgaver Kontroltal	
4162,2	11365,52	19190,456	2636,36	4269,75		3824,00	10730,11	391,64
<b>4162,2</b>	<b>11365,52</b>	<b>19190,456</b>	<b>2636,36</b>	<b>4269,75</b>	<b>0,00</b>	<b>3824,00</b>	<b>10730,11</b>	<b>391,64</b>
38185	54774,16	126561,96	18581,82	13631,48	5388,00	17148,42	54749,72	296,40
1650	3267,06	6369,06	963,00	394,77	360,00	888,00	2605,77	707,67
2947	4982,73	10523,09	1597,64	1053,09	852,00	1480,00	4982,73	751,65
3900	8056,6	15388,6	2132,30	2910,30	942,00	2072,00	8056,60	439,67
2340	4035,16	8434,36	1277,10	700,06	852,00	1184,00	4013,16	281,15
3630	4591,8	11416,2	1605,00	630,80	876,00	1480,00	4591,80	292,72
<b>52652</b>	<b>79707,51</b>	<b>178693,27</b>	<b>26156,86</b>	<b>19320,5</b>	<b>9270</b>	<b>24252,42</b>	<b>78999,78</b>	<b>322,55</b>
3628,25	6045,03	12866,14	1732,06	1366,97	1170,00	1776,00	6045,03	804,13
<b>3628,25</b>	<b>6045,03</b>	<b>12866,14</b>	<b>1732,06</b>	<b>1366,97</b>	<b>1170,00</b>	<b>1776,00</b>	<b>6045,03</b>	<b>804,13</b>
<b>652102,12</b>	<b>1035277,1</b>	<b>2261229,1</b>	<b>320381,91</b>	<b>259903,99</b>	<b>124038,91</b>	<b>304314,71</b>	<b>1007323,0</b>	<b>300,90</b>



